



Охота рыбалка **ОТДЫХ** 2011

17-20 февраля 2011 года
МВЦ «Крокус Экспо», 2-й павильон

10-я юбилейная международная выставка
«Охота. Рыбалка. Отдых»

реклама

Организатор:

 **КРОКУС ЭКСПО**
Международный выставочный центр

Дирекция выставки:

Тел.: (495) 727-2526, факс: (495) 727-2588
E-mail: safari@crocus-off.ru, www.safariexpo.ru

МВЦ «Крокус Экспо»:

65-66 км МКАД (пересечение МКАД и Волоколамского шоссе)
 «МЯКИНО»

Реклама на территории и на сайте
МВЦ «Крокус Экспо»:

Тел.: (495) 727-2639, www.crocus-reklama.ru

Аренда конференц-залов
и презентационного оборудования:

Тел.: (495) 727-2593, 727-2615

В НОМЕРЕ

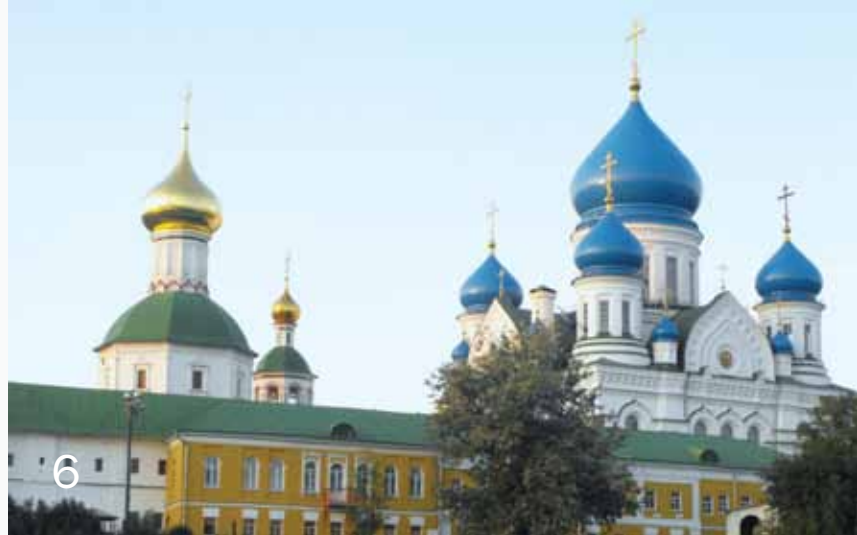
- 6 Николо-Перервинская обитель
- 8 Четвёртый Благотворительный
- 9 2-я Международная туристско-историческая выставка «ЗАМКИ, КРЕМЛИ и ДВОРЦЫ»
- 10 Клуб «Диалог власти и бизнеса»
- 11 Международный форум инновационных жилищных проектов
- 12 «EcoVillage 2010»

ПАРАДНАЯ ЗОНА

- 16 «Фрайд» – фасадные термопанели

ЖИЛАЯ ЗОНА

- 20 Международный форум строительной индустрии и 2-я специализированная выставка строительных материалов, оборудования и услуг «СТРОИТЕЛЬНЫЙ СЕЗОН 2010»
- 22 «Новая Деревня» Проект комплексного развития сельских территорий
- 26 Современная архитектура, качественное проектирование
- 29 Евроэкспомебель
- 30 Очарование светом Kichler
- 32 Студия «Три дизайнера»





42

ХОЗЯЙСТВЕННАЯ ЗОНА

34 Камин в вашем доме

37 Владимирский гончар

ЗОНА САДА И ОГОРОДА

40 Kichler

41 Эрмон

42 Тандыр — уникальная керамическая печь для домашнего использования

44 Искусство под открытым небом



48

ЗОНА ОТДЫХА И НЕДВИЖИМОСТИ ПРОШЛОЕ И НАСТОЯЩЕЕ

48 Свято-Алексиевская Пустынь — феномен экологии жизненного пространства

51 Чудеса в решетке
в Тридевятом царстве круглый год

52 Фарфор и керамика Гжели

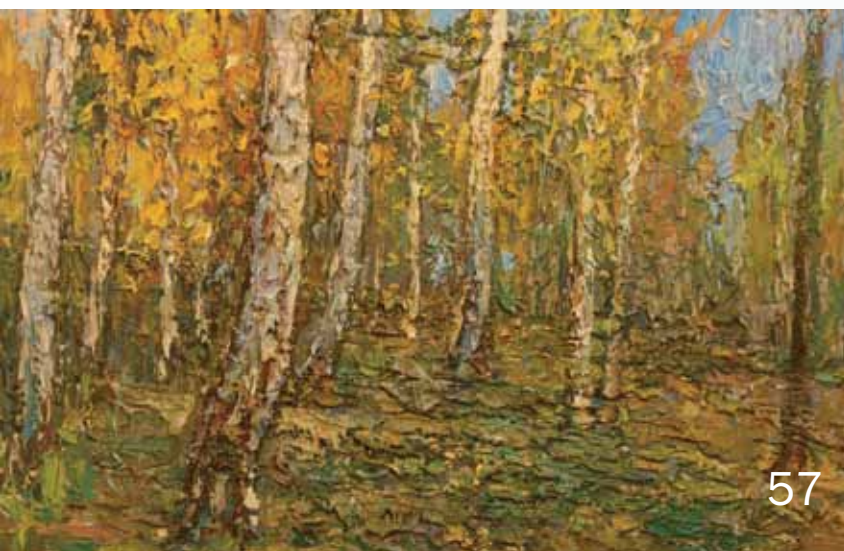


51

НАШ ВЕРНИСАЖ

54 «Рождественские премьеры»
в Малом театре

57 Художник Безикович Борис
Николаевич 1917-1978



57



НОВАЯ ДЕРЕВНЯ

№1(32), 2011г.
МАЛОЭТАЖНОЕ СТРОИТЕЛЬСТВО

Журнал зарегистрирован в Министерстве по делам печати, телерадиовещания и средств массовых коммуникаций РФ. Свидетельство о регистрации СМИ ПИ №77-18044

Главный редактор

Татьяна Гуменюк

Корреспондент

Сергей Петрунин

Корректор

Мария Мирабелла

Дизайн, верстка

Арсеньев Роман

Реклама

Наталия Васильева

Отдел распространения

Алевтина Голубева

Фото на обложке

НП «Беловежская Пуща»

Адрес редакции: 123001, г. Москва,
ул. Большая Садовая, д. 5/1
Тел./факс: +7 (495) 509-40-71, 411-66-24,

www.nd-ms.ru

info@nd-ms.ru, NDpostND@gmail.com

Учредитель

Татьяна Николаевна Гуменюк

Издатель

ООО «Новая Деревня»

Редакция не несет ответственности за достоверность информации в рекламных объявлениях. Перепечатка материалов, опубликованных в журнале, допускается только после согласования с редакцией.

Отпечатано в типографии

ООО «Типография Мосполиграф»

Тираж 5 000 экз. Цена свободная.

Интернет подписка: www.mega-press.ru

© «Новая Деревня Малоэтажное Строительство» 2004
Все права защищены РАО.



ОТ РЕДАКЦИИ

В предрассветной тиши
Не слышна уж гармошка,
Не кричат петухи,
Спит с котятками кошка

Где-то фыркает конь,
Тихо квохчет несушка,
В будке грозный Самсон
Громко чешет за ушком...

Потянусь после сна,
Оторвусь от подушки...
В поле блещет роса,
Где-то квакнет лягушка...

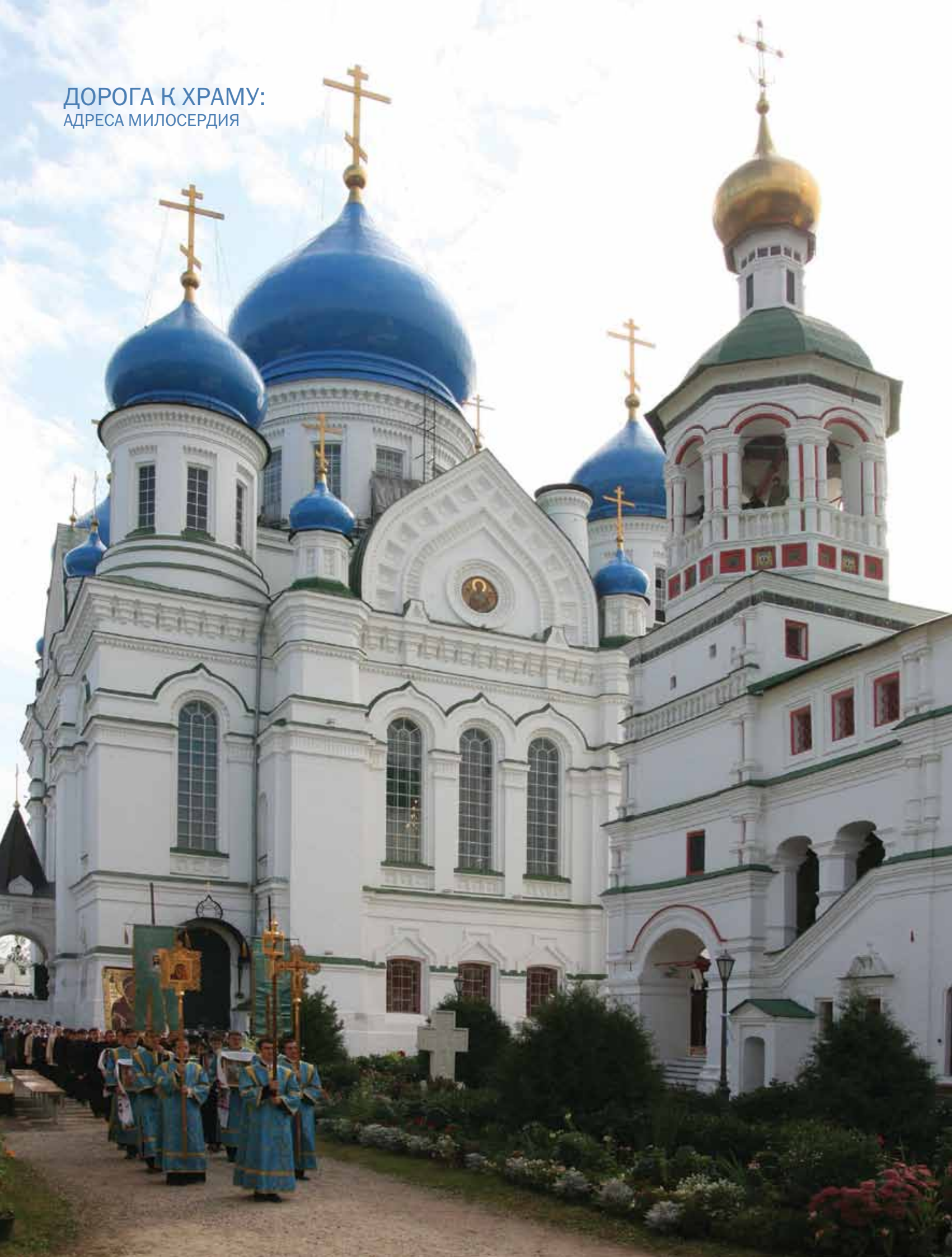
Через лес к ручейку
Туман, стелясь, поманит...
Запах влажной листвы
Вдруг слегка одурманит...

По траве босиком
С горки к речке сбегаю,
Лишь виляя хвостом,
Пес меня провожает...

И вот там, у воды
Я свой день начинаю,
Когда солнца лучи
Все вокруг пробуждают...



ДОРОГА К ХРАМУ:
АДРЕСА МИЛОСЕРДИЯ



НИКОЛО-ПЕРЕРВИНСКАЯ ОБИТЕЛЬ

КРАТКИЙ ИСТОРИЧЕСКИЙ ОБЗОР

Никола-Перервинская обитель, по преданию, была основана во времена Куликовской битвы. Примечательно само название монастыря, полученное им от близлежащей местности, — «Перерва». Оно объясняется тем, что Москва-река изменила здесь направление своего русла, как бы «прерывая» его, и повернула вправо к селу Коломенскому, расположенному как раз напротив обители на другом берегу. Впрочем, первоначально монастырь именовался «Никола Старый», однако уже в писцовых книгах XVI века монастырь именуется «Перервинским». В царствование Алексея Михайловича, в 1649 году тут строятся каменные церкви: Успения Божией Матери (освящена в 1650 г.) и Николая Чудотворца с колокольной, освященная в 1654 году. В 1674 году возводится еще один каменный храм — в честь преподобного Сергия Радонежского. В это же время во владение монастыря передана часовня в Москве между Неглинскими воротами (с 1680 года переименованными в Воскресенские), известная впоследствии как Иверская. Здесь в 1669 году был поставлен привезенный с Афона второй список Иверской иконы Божией Матери, сделавшийся вскоре одной из самых почитаемых русских святынь.

Новейшая история Никола-Перервинской обители начинается со времени пребывания в ней десятого и последнего перед Синодальным периодом **Патриарха Московского и всея Руси Адриана** (годы патриаршества 1690-1700). В конце 1690-х годов по благословению Патриарха были разобраны три каменных храма, существовавшие в обители, и на их месте возведена двухэтажная соборная церковь во имя святителя Николая с приделами в честь Успения Божией Матери и преподобного Сергия Радонежского (строительство было начато в 1696 году или немного ранее) и освящен самим Патриархом 20 сентября 1700 года. А через три с небольшим недели — 15 октября — Святейший скончался в любимой им обители.

Еще одна веха в истории Никола-Перервинской обители связана с именем замечательного русского иерарха, целовека высоких духовных дарований и святой жизни — **митрополита Московского Платона** (Левшина, 1775-1812). В 1775 году он, в то время еще архиепископ Московский и Калужский, **основывает здесь семинарию**, которая по праву стала именоваться **Платоновской**.

Платоновская семинария просуществовала почти 40 лет — с 1775 по 1814 г-ды. На место ее пришли **Никола-Перервинские приходское и уездное училища** (1823-1867), **Перервинское Духовное училище** (1867-1917) и, наконец с 1996г., — Перервинское Духовное училище а 17 июля 2001 года на заседании Священного Синода Перервинское Духовное училище было преобразовано в **Духовную семинарию**, ректором которой назначен настоятель Никола-Перервинской обители протоиерей Владимир Чувикин.

11июля 1904 года митрополитом Владимиром в сослужении настоятеля обители архимандрита Викентия и других лиц, состоялась **закладка нового собора** в честь Иверской иконы Божией Матери. Четыре года спустя, 8 сентября 1908 года, состоялось освящение митрополитом Владимиром вновь построенного **собора**, которое вылилось в истинное Торжество Православия.

13 сентября 1940 года Исполнительным комитетом Московского областного совета депутатов было принято решение закрыть Перервинские церкви. После закрытия Иверско-

го собора помещение его использовалось под склады и цех мелких предприятий. После 1952 года собор утратил главы, кресты, иконостас и все убранство интерьера. В конце 1960-х годов при приспособлении собора под цех завода, с разрешения Госинспекции по охране памятников г. Москвы, была закрашена живопись и устроены междуэтажные перекрытия, а с востока собора сделаны пристройки.

Здание же Никольского собора с момента закрытия монастыря до 1948 года использовалось под производственные цеха Металлоштамповочного завода. **Реставрация собора началась с 1954 года, но фактически производственные работы стали осуществляться в 1972 году.**

Никольский соборный храм бывшего Никола-Перервинского монастыря **был передан** общине Русской Православной Церкви **8 января 1991 года**. Сразу же после этого пришли сюда верующие во главе с протоиереем Владимиром Чувикиным, настоятелем храма.

В пятницу, накануне Лазаревой Субботы, настоятель храма протоиерей Владимир совершил освящение малым чином храма Святителя Николая. Богослужение было начато 29 марта 1991 года вечером, т.е. в канун Лазаревой Субботы, как бы в знак воскрешения обители, — и с тех пор, не прерываясь, совершается ежедневно и по сей день.

Двадцать пятого декабря 1995 года указом Святейшего Патриарха Алексия II было учреждено **Патриаршее подворье** храмов Никола-Перервинского монастыря.

Частью забот монастыря всегда были дела, связанные с воспитанием подрастающего поколения в духе христианства и благочестия. **По благословению Святейшего Патриарха Алексия II был организован благотворительный фонд помощи детям-сиротам «Неопалимая Купина»**, который ведет сбор пожертвований и реставрацию одного их корпусов, принадлежавших в бытность монастырю, с целью организовать в нем социальный центр и приют для детей-сирот, которых, к сожалению сейчас очень много.

...Неспешно течет под стенами обители Москва-река. Неспешно течет и духовная жизнь обители. Осененная небесным покровом, освященная молитвами многих святых и подвижников, она хранит бесценное сокровище — Православную веру, единственную надежду и утверждение Святой Руси

**БАНКОВСКИЕ РЕКВИЗИТЫ НА ВОССТАНОВЛЕНИЕ ПРИЮТА:
ПАТРИАРШЕЕ ПОДВОРЬЕ ХРАМОВ НИКОЛО-ПЕРЕРВИНСКОГО
МОНАСТЫРЯ Г.МОСКВЫ**

ИНН: 7723033314

КПП: 772301001

Расчетный счет: 40703810200080002823
в ОАО «МИНБ» г. Москва

Кор /счет: 30101810300000000600

БИК: 044525600

Просьба в поле назначение платежа указывать:

ПОЖЕРТВОВАНИЕ на восстановление приюта
для детей-сирот.

НДС не облагается.



ЧЕТВЁРТЫЙ БЛАГОТВОРИТЕЛЬНЫЙ

Четвёртый год подряд Фонд поддержки социальных, образовательных и культурных программ «Арденa» проводит Благотворительный аукцион в пользу строительства Детского дома при Николо-Перервинской обители в Печатниках. Четвёртый год журнал «Новая Деревня Малоэтажное Строительство» является информационным спонсором и участником этого хорошего начинания.

В этом году 36 художников безвозмездно передали свои картины в галерею «Арденa» для организации Благотворительного аукциона. Международный фонд Славянской письменности и культуры предоставил свои замечательные залы художникам-благотворителям для показа своих работ на выставке-продаже, которая предваряла аукцион.

Гости выставки знакомились с произведениями, которые находились в свободной продаже, и с лотами Благотворительного аукциона. Они воочию убеждались, что аукционные цены соответствуют уровню цен на работы в свободной продаже. А поскольку торги на Благотворительном аукционе начинаются с половины цены, оценивали выгодность такой покупки.

На Аукционе был представлен 51 лот. Почти половина работ (22 лота) были проданы. Большинство картин ушло по стартовой цене. Рекордом продаж на этом Аукционе стала почти трёхметровая работа Сергея Постникова «На закате. Возвращение», которая ушла с ростом за 56 000 руб.

Купленные на аукционе картины будут согревать душу покупателей тем, что недорого достались, и тем, что деньги пошли на благое дело — строительство Детского дома.

Гарантом того, что так и будет — послужило присутствие на аукционе Настоятеля Николо-Перервинского монастыря, Ректора Духовной семинарии, протоиерея о. Владимира (Чувикина), Президента Благотворительного фонда помощи детям-сиротам «Неопалимая Купина» Александра Феофилова и Президента Международного фонда славянской письменности и культуры А.Н.Крутова. Известный художник Сергей Радюк и молодая, талантливая художница Мария Иванова ассистировали Татьяне Панич, которая вела аукционные торги.

И конечно, особая благодарность – Художникам, которые каждый год жертвуют свои картины на Благое дело! Заметьте, число их растёт! Низкий им поклон за щедрость и бескорыстие!



2-Я МЕЖДУНАРОДНАЯ ТУРИСТСКО-ИСТОРИЧЕСКАЯ ВЫСТАВКА ЗАМКИ, КРЕМЛИ И ДВОРЦЫ



С 18 по 21 февраля 2011 года в Международном выставочном центре «Крокус Экспо» будет проводиться 2-я Международная туристско-историческая выставка «ЗАМКИ, КРЕМЛИ и ДВОРЦЫ».

Основная задача выставки содействовать развитию туризма по историческим местам и, в первую очередь, внутреннего туризма в России.

На выставке будет представлена тематика, относящаяся к мировому историческому наследию.

Проект МВЦ «Крокус Экспо» и «Выставочной компании РусЭкспоТерра», реализуется в партнерстве с Музеем-заповедником «Московский Кремль», при поддержке Министерства культуры Российской Федерации, Федерального агентства по туризму, Министерства культуры Московской области и Комитета по туризму города Москвы.

Как показала первая выставка, с успехом прошедшая в феврале 2010 года, идея специализированной выставки, посвященной мировому историческому наследию, нашла широкую поддержку среди профессионалов, работающих в этой области.

Экспонентами выставки будут кремли; усадьбы и музеи из многих областей и краев России. В мероприятии принимали участие туроператоры и туристские компании, специализирующиеся на внутреннем туризме.

Виртуальный тур по выставке «ЗАМКИ, КРЕМЛИ и ДВОРЦЫ» можно увидеть на сайте: www.castles.rusexpoterra.ru

2011 год признан годом исторического наследия стран СНГ. Организаторы мероприятия будут рады внести посиль-

ный вклад в празднование этого события и считают делом своей чести обеспечить комфортные условия и помощь в достойном представлении экспозиции всем значимым памятникам великого исторического наследия России и туристическим фирмам.

Содействие развитию внутреннего туризма по историческим местам нашей страны, безусловно, возможно только при организации широкого взаимодействия музеев-заповедников и других памятников исторического наследия, являющимися основными экспонентами выставки, с туристическими фирмами.

Организаторы готовы предоставить турфирмам, как возможность участия в выставке в качестве экспонента, так и возможность презентаций своего продукта, относящегося к познавательному туризму в деловой программе выставки.

Участие в выставке даст им возможность не только продемонстрировать уже имеющийся туристский продукт, но также послужит основой для контактов по разработке новых и дальнейшего развития существующих маршрутов по историческим местам.

Директор выставки:

Дмитриев Павел Викторович
Тел./факс: +7 (495) 727-16-10
E-mail: dmitriev@crocus-off.ru

PR- директор:

Силаева Евгения
E-mail silaeva@crocus-off.ru

10 ЛЕТ

КЛУБ «ДИАЛОГ ВЛАСТИ И БИЗНЕСА»

Дискуссионный клуб «Диалог власти и бизнеса» основан в 2000 году как неформальное объединение предпринимателей по принципу сообщества людей одного социального статуса.

Стало очевидно, что и госслужащим и предпринимателям без объединения интересов сложно выжить в современных рыночных условиях, необходимо искать новые, нетрадиционные формы общения. Клуб и стал инструментом коммуникаций — от власти интересно услышать тенденции развития страны, а власть нуждается в дееспособных людях-генераторах идей. Посредством проведения дискуссий и «круглых столов» по актуальным темам мы обращаем внимание представителей власти на проблемы малого и среднего бизнеса, обсуждаем пути их решения.

За 10 лет существования клуба «Диалог власти и бизнеса», в его заседаниях приняло участие более 100 компаний. Это строительные, инвестиционные компании, банки, производители товаров и услуг, торговые фирмы. Властные структуры представляли Министерства и профильные комитеты Государственной Думы России, представители Администрации Президента России, Мэрии г.Москвы и Московской Городской Думы.

Клуб «Диалог власти и бизнеса» предлагает Вам следующие формы сотрудничества:

- содействие развитию деловых связей членов клуба, подготовка и реализация совместных инвестиционных проектов, направленных на решение экономических, социальных и других проблем;
- помощь при согласовании в органах власти Ваших проектов;
- защита интересов и законных прав членов клуба в отношениях с органами государственной власти всех уровней, коммерческими структурами и общественными объединениями;
- увеличение оборота рынков сбыта Ваших услуг и продукции за счет совместной эффективной рекламной кампании на основе создания информационной системы.



Деятельность клуба «Диалог власти и бизнеса» поддержана различными правительственными и неправительственными организациями и отмечена многочисленными наградами.

Приглашаем Вас к сотрудничеству!



E-mail: elena-ignatova@mail.ru
Моб.: +7 (915) 404-28-61



МЕЖДУНАРОДНЫЙ ФОРУМ ИННОВАЦИОННЫХ ЖИЛИЩНЫХ ПРОЕКТОВ

1-2 марта 2011г., Москва, Центральный выставочный комплекс «Экспоцентр»

ИНИЦИАТОР ФОРУМА:

Совет Федерации ФС РФ — Комиссия Совета Федерации ФС РФ по жилищной политике и жилищно-коммунальному хозяйству.

ОФИЦИАЛЬНАЯ ПОДДЕРЖКА:

Госдума ФС РФ; Минрегион России; Минэкономразвития России; Фонд содействия реформированию ЖКХ; администрации регионов России; Правительство Москвы; ТПП России; Национальное объединение строителей; Российский союз строителей; Национальное объединение проектировщиков; Международное общественное движение «Восточное измерение»; Московская государственная академия коммунального хозяйства и строительства; Агентство по ипотечному жилищному кредитованию.

ЦЕЛЬ ПРОВЕДЕНИЯ ФОРУМА:

содействии модернизации и внедрению инноваций в строительство и жилищно-коммунальную сферу России, привлечение иностранных технологий и инвестиций для развития отрасли с целью улучшения социального благополучия и повышения качества жилья российских граждан.

ОРГАНИЗАТОР ФОРУМА:

Международный Форум содействия модернизации и иннова-

циям России.

УЧАСТНИКИ ФОРУМА:

- члены Совета Федерации и депутаты Госдумы ФС РФ;
- представители профильных министерств и ведомств России;
- руководители и специалисты администраций субъектов Российской Федерации и местного самоуправления;
- представители законодательных органов, профильных министерств и ведомств, администраций регионов стран СНГ;
- представители российских и международных профильных общественных объединений и организаций;
- ведущие зарубежные компании в сфере оборудования, материалов, инновационных технологий для жилищной отрасли.
- руководители проектно-архитектурных, строительно-ремонтных, эксплуатирующих и торгово-закупочных предприятий и организаций;
- заказчики в области жилищного строительства.

ВЫСТАВОЧНАЯ ПРОГРАММА:

1-4 марта Международные специализированные выставки инженерного оборудования, материалов, инновационных технологий для дома «МАТТЕХ» и «МИР КЛИМАТА».



КОНТАКТЫ ОРГКОМИТЕТА ФОРУМА:

Тел./факс: +7 (495) 366-59-86
E-mail: info_dep@mail.ru
www.forumnova.ru



Строительно-инвестиционная и управляющая компания «Алтек Девелопмент» получила престижную премию в области экологической безопасности коттеджных поселков — «EcoVillage 2010. Экологически чистые коттеджные поселки» за проект «Графские Пруды». Торжественная церемония награждения прошла 20 октября 2010г. в ресторане «Турандот».

Премия «EcoVillage Awards» вручается с 2006 . Стандарт разработан междисциплинарной рабочей группой экспертов естественных факультетов МГУ им. Ломоносова и EcoStandard group, он соответствует требованиям стандарта ISO 140024 Экологическая маркировка. Данный стандарт состоит из четырех разделов: 1. Влияние на здоровье человека; 2. Воздействие на природную среду; 3. Комплексная оценка территорий; 4. Экологическая ответственность застройщика.

Для получения статуса «EcoVillage-2010» необходимо выполнить все обязательные требования. Например, требова-

ния блока «Влияние на здоровье человека»: радиационная безопасность, электромагнитная безопасность, состав почвы, состав воды, состав воздуха. Блока «Воздействие на природную среду»: обращение с отходами, энергоэффективность, озеленение территории. Требования блока, «Комплексная оценка территорий»: оценка транспортной доступности, инфраструктуры, объекты природы (водоем, лес), близость промпредприятий, возможность интеллектуально-культурного досуга и т.д. Всего в стандарте около ста критериев.

«Мы очень рады, что поселок «Графские Пруды» успешно



прошел экологический аудит на соответствие всех требований стандарта EcoVillage, потому как компания «Аллтек Девелопмент» уделяет особое внимание экологической безопасности наших поселков — в строительстве мы используем исключительно инновационные технологии и самые современные экологически безопасные материалы наивысшего качества. К экологической безопасности предъявляем самые высокие требования на всех этапах строительства: от проектирования объектов до их эксплуатации. Наша задача — сделать так, чтобы жизнь в поселках компании «Аллтек Девелопмент» была



максимально гармоничной и безопасной, а человек и природа чувствовали себя при этом комфортно и защищенно. Мы искренне гордимся тем, что у нас получилось», — прокомментировал Виктор Сюков, заместитель генерального директора «Аллтек Девелопмент».

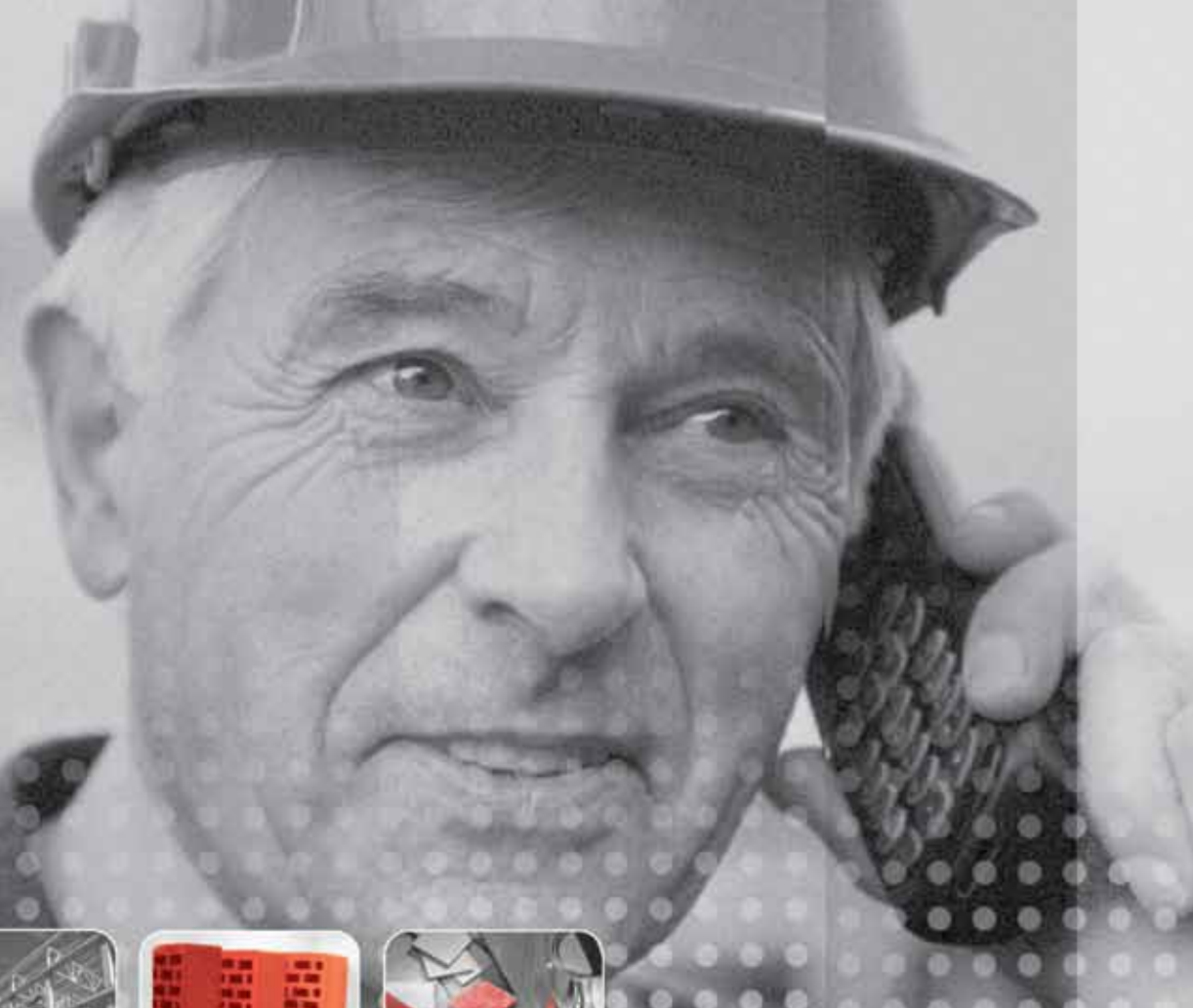
Клубный поселок «Графские пруды» расположен в окружении 800 га 300-летнего леса и трех 200-летних прудов на участке площадью 62 га в 20 км к юго-западу от Москвы по Киевскому шоссе. На этой территории планируется строительство 130 домов, в продаже на данный момент осталось всего 25 участков. Площадь участков — от 23 соток до 3 Га. Площадь предлагаемых проектов домов — от 227 до 918 кв.м. Дизайн выполнен в традиции органической архитектуры Фрэнка Ллойда Райта. Все дома двухэтажные, кирпично-монолитные. На территории поселка — кристально чистая артезианская вода из 108-метровой скважины, современная ливневая канализация, газовая сеть среднего давления, электрическая сеть на 15-35 кВт на каждый дом, высокоскоростной интернет и московский телефон. На территории есть пляж у пруда с лодочной станцией, а бульварная линия объединяет 6 садов и парков. Инфраструктура поселка также включает многофункциональные спортивные площадки, теннисные корты, велодорожки, дорожки для терренкура, прогулочные зоны с беседками и фитнес островками, кафе, клуб, аптеку, химчистку-прачечную, медицинский кабинет, супермаркет, пекарню. Для детей предусмотрены детские площадки, детский сад и клуб, а также начальная школа и служба беби-ситтинга.

Общий объем инвестиций в проект составляет порядка 3 млрд 15 млн руб. На данный момент компания «Аллтек Девелопмент» уже инвестировала порядка 3 млрд руб.

Строительство поселка «Графские Пруды» находится на завершающей стадии, планируемый срок сдачи в эксплуатацию — начало 2011 года. Поселок возводится на средства девелопера.

Компания «Аллтек Девелопмент» — строительно-инвестиционная и управляющая компания, успешно развивающаяся с 2006 года. Под управлением компании находятся 6 объектов на Киевском, Рублёвском и Новорижском шоссе общей площадью более 400 Га. Стоимость активов, находящихся под управлением компании «Аллтек» Девелопмент», превышает 10 млрд руб. У компании нет необеспеченных финансовых обязательств. Входит в группу компаний «Аллтек».





2011

Двенадцатая специализированная выставка

ОТЕЧЕСТВЕННЫЕ СТРОИТЕЛЬНЫЕ МАТЕРИАЛЫ

26–29 ЯНВАРЯ МОСКВА, ЦВК «ЭКСПОЦЕНТР»



II НАЦИОНАЛЬНАЯ АССАМБЛЕЯ «СТРОЙИНДУСТРИЯ РЕГИОНОВ РОССИИ.
НАНОТЕХНОЛОГИИ В СТРОИТЕЛЬСТВЕ-2011»

**ПРАВИТЕЛЬСТВО МОСКВЫ (КОМПЛЕКС
ГРАДОСТРОИТЕЛЬНОЙ ПОЛИТИКИ И
СТРОИТЕЛЬСТВА ГОРОДА МОСКВЫ)** | **МОСКВА, РОССИЯ
ЕВРОЭКСПО** | **УНИОН АССОЦИАЦИЯ
EUROEXPO** | **ОФИЦИАЛЬНАЯ
ПОДДЕРЖКА:**

ГЕНЕРАЛЬНЫЙ ПАРТНЕР ВЫСТАВКИ: | **ГЕНЕРАЛЬНЫЙ СПОНСОР
ВЫСТАВКИ:**

ПАРТНЕР ВЫСТАВКИ:

ОФИЦИАЛЬНЫЕ ПОДДЕРЖКА:

ОФИЦИАЛЬНЫЕ ПАРТНЕРЫ:

www.osmexpo.ru

E-mail: osm@osmexpo.ru

Тел.: +7 (495) 925 65 61/62

Факс: +7 (499) 248 07 34



ПАРАДНАЯ ЗОНА

«ФРАЙД» —
фасадные термопанели



ФАСАДНЫЕ ТЕРМОПАНЕЛИ

Одним из наиболее удобных и технологичных материалов для отделки фасадов являются термопанели. При помощи термопанелей можно одновременно утеплить и отделать фасад дома.

Причем внешний вид дома ничем не будет отличаться от кирпичного, а теплопроводность стен, отделанных термопанелями толщиной 5 см, будет равна теплопроводности кирпичных стен толщиной 1 м. Причем монтаж термопанелей можно производить круглогодично. Что же собой представляют термопанели, производимые компанией «Фрайд» с 1994 г. и являющейся первопроходцем на российском строительном рынке в области производства теплоизоляционных сэндвич-панелей на основе пенополиуретана и облицовочного слоя из фасадной керамики, керамогранита или клинкера.

Термопанели Фрайд — это целостная система, полученная в заводских условиях при сложном технологическом процессе формования в матрице, включающая в себя три компонента. Первый компонент — утеплитель, в качестве которого используется **пенополиуретан**. Пенополиуретан — материал, стоящий на первом месте в ряду теплоизоляционных строительных материалов по параметрам теплосбережения. Также пенополиуретан за счет своих высоких адгезивных свойств является надежным связующим между двумя другими компонентами. Вторым компонентом является внешний декоративный слой,





нелями не видно и фасад визуально ничем не отличается от кирпичного. В ассортименте компании Фрайд имеются рядовые термопанели, элементы отделки углов и окон, а также на заказ изготавливаются арочные элементы отделки. Размеры термопанелей различны и зависят от используемой фасадной плитки. Средний размер термопанелей 1550x650 мм. Вес одной термопанели также в зависимости от плитки от 18 до 22 кг. Толщины термопанелей 20, 50, 60, 80 и 100 мм. В зависимости от материала и толщины стен фасада, требующего облицовки, в соответствии с требованиями СНиП, подбирается необходимая для сохранения тепла толщина термопанелей.

К преимуществам термопанелей, как фасадного материала, прежде всего можно отнести его долговечность и удобство эксплуатации, т.к. практически не требуется эксплуатационный уход; удобство монтажа, который при соблюдении технологии можно производить самостоятельно в любое время года и в короткие сроки; возможность облицовывать дома любого типа, толщины и дома со слабыми фундаментами; широкий ассортимент цветов, фактур и наличие элементов отделки позволяет решать любые дизайнерские задачи.

состоящий из **фасадной плитки**, которая надежно защищает утеплитель от воздействия внешней среды и от механических воздействий. В качестве фасадной плитки используется клинкерная плитка, керамический гранит, глазурованная керамическая плитка. Вся плитка удовлетворяет условиям эксплуатации в российском климате. Широкая цветовая, фактурная и размерная гамма используемой плитки удовлетворит любые вкусы потребителя. Третьим компонентом термопанелей Фрайд является конструкционный слой, обеспечивающий жесткость конструкции, а также удобство монтажа. В качестве жесткого основания используется влагостойкая **ориентировано-стружечная плита**.

Конструктивно каждая термопанель Фрайд имеет **шип и паз**, благодаря которым соединение термопанелей при монтаже получается прочным и надежным. При соблюдении технологии монтажа термопанелей Фрайд стыков между па-



Наш адрес: Деловой центр «Алтуфьево-48», Алтуфьевское ш., д.48, кор.2, эт.1
Тел.: +7 (495) 921-44-05, +7 (495) 721-72-65, www.fraid.ru, E-mail: fraid@fraid.ru

АКТИВИЗАТОР ОЧИСТКИ СТОКОВ

проект
монтаж
гарантия
обслуживание

В упакованном виде 65x40x20 см, Вес 15 кг, Возможность самостоятельного монтажа

АКТИВИЗАТОР ОЧИСТКИ СТОКОВ
Медуза

для дач, коттеджей, загородных домов, для рыбных прудов



Цена: 29500 р.

Тел.: +7 (495) 777-07-56, +7 (916) 392-85-41

Факс: +7 (495) 781-99-65

aosmeduza.ru anx@anx-ing.ru

ПРОДАЁТСЯ ЗЕМЕЛЬНЫЙ УЧАСТОК 10 соток ПМЖ



Ярославское ш., 35 км от МКАД. Участок без построек, растут плодово-ягодные кустарники и деревья. Круглогодичный подъезд. Газ, свет, вода по линии забора. Лес, поля. Рядом Храм, магазины, школа. Идеальный маршрут из Москвы (ВВЦ, авт. 317), из г.Пушкино авт. 21 — остановка рядом!

Цена договорная!

+7 926 618-34-78



ЖИЛАЯ ЗОНА

Международный форум
строительной индустрии и
2-я специализированная
выставка строительных
материалов,
оборудования и услуг
«СТРОИТЕЛЬНЫЙ СЕЗОН
2010»

«Новая Деревня» Проект
комплексного развития
сельских территорий

Современная архитектура,
качественное
проектирование

Евроэкспомебель

Очарование светом Kichler

Студия «Три дизайнера»



МЕЖДУНАРОДНЫЙ ФОРУМ СТРОИТЕЛЬНОЙ ИНДУСТРИИ И 2-Я СПЕЦИАЛИЗИРОВАННАЯ ВЫСТАВКА СТРОИТЕЛЬНЫХ МАТЕРИАЛОВ, ОБОРУДОВАНИЯ И УСЛУГ «СТРОИТЕЛЬНЫЙ СЕЗОН 2010»



С 1 по 3 ноября 2010 года МВЦ «Крокус Экспо» представил вниманию посетителей Международный форум строительной индустрии и 2-ю специализированную выставку строительных материалов, оборудования и услуг «Строительный сезон 2010».

Организатором мероприятий выступил МВЦ «Крокус Экспо» при официальной поддержке Государственной Думы РФ, Министерства регионального развития РФ, Министерства сельского хозяйства РФ, Российского союза промышленников и предпринимателей, Ассоциации Строителей России, Российского Союза строителей, Правительства города Москвы и Правительства Московской области.

Вместе с собственными проектами выставочного комплекса, свои экспозиции представили ещё несколько организаторов выставок, играющих важную роль в формировании строительного комплекса РФ, а именно: 2-я международная

специализированная выставка мобильных сооружений, каркасно-тентовых и легких металлоконструкций «МобилБилд 2010», международная специализированная выставка «Гидрострой 2010» (организатор: «Мир-Экспо») и 9-я международная специализированная выставка «СтеклоЭкспо 2010» (организатор: «Стеклосоюз России»).

Церемонию торжественного открытия мероприятий провел первый заместитель директора МВЦ «Крокус Экспо» Аркадий Злотников, в которой также приняли участие:

- исполнительный вице-президент РСПП Виктор Черепов;



- президент некоммерческого партнёрства «Национальное агентство малоэтажного и коттеджного строительства» (НАМИКС) Елена Николаева;
- генеральный директор «Фонда содействия реформированию ЖКХ» Константин Цицин;
- заместитель генерального директора «Федерального фонда содействия развитию жилищного строительства» Сергей Кузнецов;
- исполнительный директор по жилищному финансированию ОАО «АИЖК» Андрей Шелковый;
- заместитель директора департамента экономики социального развития и приоритетных программ Министерства экономического развития РФ Никита Пономаренко;
- первый проректор Московского государственного строительного университета (МГСУ) Олег Егорычев;
- проректор «МГСУ» Михаил Лейбман;
- заместитель руководителя департамента строительства г. Москвы Сергей Омельченко;
- генеральный директор выставочной компании «Мир-Экспо», руководитель выставок «МобилБилд 2010» и «Гидрострой 2010» Владимир Банников;
- президент «Стеклосоюза России», руководитель проекта «СтеклоЭкспо» Виктор Осипов;
- директор выставочных проектов МВЦ «Крокус Экспо», куратор выставки «Строительный сезон 2010» Ирина Кривцова.

Все спикеры отметили важность совместной работы нескольких выставочных операторов, и выразили уверенность в дальнейшем успехе проекта.

«Строительный сезон 2010» объединил на своей площадке более 100 компаний-участников из 11 регионов России (Владивосток, Курган, Московская область, Нижний Новгород, Новосибирск, Санкт-Петербург, Смоленск, Тверь, республика Хакасия, Ярославль) и нескольких зарубежных стран (Германия, Чехия, Хорватия). Экспоненты представили строительные материалы, технологии для инженерного обустройства, архитектурные проекты и научные разработки новых материалов, а также энергосберегающие технологии. Это только часть из того, что смогли оценить посетители.

Впервые на одной выставочной площадке была представлена коллективная выставочная экспозиция 20 архитектурно-строительных вузов РФ и стран СНГ, в том числе 14 вузов-участников стратегического партнерства в рамках Национального исследовательского университета, создающих систему опережающего кадрового и научного обеспечения процесса качественной модернизации инвестиционно-строительного комплекса.

«Ярмарка вакансий», организованная МГСУ (Московский Государственный Строительный Университет), вызвала боль-

шой ажиотаж со стороны студентов и выпускников строительных и архитектурных ВУЗов. В рамках ярмарки, каждый смог оценить свой потенциал и узнать современные требования к специалистам отрасли.

Особое внимание на выставке было уделено обсуждению путей развития регионов и муниципальных образований, что наглядно отразилось на внушительной деловой программе мероприятия.

Знаковым событием деловой программы стало Пленарное заседание Национального агентства малоэтажного и коттеджного строительства (НАМИКС) «Современные тенденции развития малоэтажного строительства». Спикеры, среди которых выступили и представители Государственной Думы РФ, отметили необходимость стремительного развития этого сегмента отрасли. «Стабильность строительного комплекса всегда должна противостоять любым изменениям, как экономическим, так и природным» — прокомментировал главную тему заседания один из спикеров.

Совместно с Минсельхозом России был проведен круглый стол «Технологии строительства в сельской местности. Особенности комплексной компактной застройки», на котором представители регионов обменялись опытом реализации комплексной компактной застройки с учетом новых технологий строительства.

В рамках деловой программы Форума прошел Конгресс «Строительная наука, техника и технологии: Перспективы и пути развития» и «Международная научно-практическая конференция, посвященная 90-летию МИСИ-МГСУ», в которой приняли участие ректоры и проректоры восьми строительных вузов России и стран СНГ. Организатор — Московский государственный строительный университет.

Специалисты, посетившие выставку, имели уникальную возможность принять участие в Научном совете РААСН «Программные средства в строительстве и архитектуре». Мероприятие осветило инновационную и научную деятельность РФ в сфере строительства.

В рамках Конгресса работали секции:

- «Актуальные градостроительные и экологические задачи современного мегаполиса»;
- «Проблемы энергоресурсосбережения строительства и эксплуатации зданий»;
- «Надежность и безопасность строительных конструкций»;
- «Информационные технологии в строительной отрасли. Система дополнительного профессионального образования: дистанционные образовательные технологии»;
- «Инновации в строительной отрасли»

В работе секций по приоритетным направлениям строительной отрасли приняли участие свыше 300 человек, в том числе представители архитектурно-строительных вузов, ГУП НИИПИ Генплана, Управления Москомархитектуры, сербской академии инноваций, ОАО «Газпром космические системы», НИИСФ РААСН, ИПМ РАН, ОАО «Концерн Росэнергоатом».

Выставку посетило более 4 000 специалистов.

Выставка «Строительный сезон 2010», вне всякого сомнения, заняла достойное место среди собственных выставок МВЦ «Крокус Экспо» — количество участников и посетителей доказало высокий потенциал мероприятия.



Ирина Ходюш,
Пресс-служба МВЦ «Крокус Экспо»



«НОВАЯ ДЕРЕВНЯ»

ПРОЕКТ КОМПЛЕКСНОГО РАЗВИТИЯ СЕЛЬСКИХ ТЕРРИТОРИЙ

Проанализировав мировой опыт в сфере производства и переработки сельскохозяйственной продукции, и адаптировав его к российским условиям, компанией «Агропарк-Менеджмент» был разработан проект по комплексному развитию сельскохозяйственных территорий.

Проект предполагает создание агрокомплекса, включающего в себя «Новую деревню», в составе 160 современных мини ферм по производству животноводческой и растениеводческой продукции, мясоперерабатывающего завода, молочного и комбикормового заводов, а также 130 комфортабельных меблированных домов, с необходимой инфраструктурой: медицинские учреждения, школа, детский сад, спортивные и торгово-развлекательные сооружения.

Проектом предусматривается размещение до 600 мини-ферм по семи основным направлениям производства: молочные фермы КРС на 12 голов (72 тонны в год), молочная ферма на 48 голов коз (45,6 тонн в год), овцеводческая ферма по откорму на 120 голов (7,2 тонн в год), птицеводческая ферма по откорму на 4 000 бройлеров (62,4 тонн в год), свиноводческая ферма по откорму на 380 голов (38 тонн в год), рыбные фермы по производству осетра, форели (10 тонн в год) и фермерская теплица площадью 310 м² (производственная мощность до 15 тонн в год). Мини-фермы размещаются на приусадебных участках фермеров в существующих деревнях, расположенных в радиусе до 40 км от «Новой деревни».

Компанией «Агропарк-Менеджмент» была разработана и спроектирована мини-ферма нового формата. Ноу-хау данного продукта заключается в соблюдении технологии производства животноводческой продукции силами одного человека, что позволяет обеспечить качество и нормативные сроки на уровне Европейских стандартов и снизить себестоимость производства примерно в два раза по сравнению с существующей на сегодня в хозяйствах.

Низкая стоимость фермы и период ее окупаемости позволяет тиражировать этот продукт в масштабах всей России.

«Новая деревня» и расположенные вокруг фермы, образуют агрокластер. Один агрокластер создает более 2000 рабочих мест, что позволяет существенно повысить занятость на селе. Предполагается размещение агрокластеров в радиусе до 100 км от основных рынков сбыта (города-миллионники).

Система агрокластера представляет собой процесс замкнутого цикла, включающий в себя: производство растениеводческой продукции, производство комбикормов, передачу готовых кормов на объекты животноводства, производство мясной и молочной продукции с последующей ее переработкой и реализацией через собственную розничную сеть, состоящую из передвижных автофургонов, укомплектованных холодильным оборудованием с разным температурным режимом, что позволяет реализовывать мясную и молочную продукцию.



Объекты животноводства – это 600 мини-ферм, находящихся в частной собственности у фермеров, которые из всего производственного цикла берут на себя производство молока и откорм животных.

В рамках проекта применены новейшие технологии по управлению, автоматизации и контролю за системами жизнеобеспечения фермы в режиме реального времени. Данные технологии позволяют существенно сократить долю ручного труда на фермах и уменьшить количество рабочего времени на одной ферме до 3-х – 4-х часов в день, и приблизить к европейским показателям производственную себестоимость готовой продукции.

Координатором всех процессов является управляющая компания, осуществляющая поставки на фермы кормов, молодняка для откорма, обеспечивающая ветеринарное и техническое обслуживание, последующую переработку и сбыт готовой продукции.

Возможности и доступ Управляющей компании к последним разработкам в генетике и технологии производства, ветеринарном обслуживании, себестоимости оборудования и организации технологических процессов, с одной стороны, и замотивированный частный собственник-фермер, выращивающий животных, передающий теплоту и любовь, с другой стороны, создают неповторимый симбиоз, позволяющий добиться исключительных результатов в производственной себестоимости, количестве продукции, сохранении технологического оборудования и быстром продвижении последних мировых достижений.

Стоимость первой очереди составляет 900 млн. рублей, при общей стоимости проекта 4,9 млрд. рублей.

В составе первой очереди строятся и запускаются все производственные мощности, связанные с переработкой продукции всего агрокластера.



ДАННЫЙ ПРОЕКТ ЯВЛЯЕТСЯ ТИПОВЫМ И ОДИН АГРОКЛАСТЕР ПРОИЗВОДИТ СЛЕДУЮЩИЙ ОБЪЕМ ПРОДУКЦИИ В ГОД:

Объем производства основных видов продукции:

НАИМЕНОВАНИЕ ПРОДУКЦИИ	ВЫХОД ПРОДУКЦИИ В ГОД, (ТОНН)
Молочная продукция (КРС)	7 тысяч 200 (тонн)
Молочная продукция (коза)	3 тысячи 600 (тонн)
Свинина	6 тысяч 300 (тонн)
Птица	13 тысяч 500 (тонн)
Говядина	155 (тонн)
Баранина	778 (тонн)
Рыба	150 (тонн)
Овощи	10 тысяч (тонн)

Один агрокластер позволяет производить сельскохозяйственной продукции не менее, чем на 2,5 млрд. руб./год и обеспечить белковой продукцией более 100 тысяч человек.

Срок окупаемости проекта 7 лет.

При создании подобных агрокластеров параллельно строится социальная инфраструктура села, школы, детские сады, спортивные и культурные сооружения, что позволяет улучшить качество жизни на селе и демографическую ситуацию в сельской местности.

Реализация проекта позволяет решить проблемы обеспечения тружеников села комфортабельным доступным жильем и современной социально-бытовой инфраструктурой, не за счет государственных дотаций и субсидий, а за счет доходов собственной деятельности.

В масштабах России реализация аналогичных проектов позволит пересмотреть и изменить отношение к сельской жизни, к сельскохозяйственному труду, создаст большое количество мелких частных собственников, будет способствовать формированию среднего класса на селе.



В настоящее время пилотный проект реализуется в Ульяновской области, в Новомалыклинском районе.

На собственные средства инициатора проекта осуществляется строительство и запуск 1-ой очереди «Новой деревни», которая включает в себя: приобретение 2000 га пашни под выращивание продукции растениеводства и 160 га под строительство поселка, 28 жилых домов, 20 мини-ферм, мясоперерабатывающий завод (12,5 тысяч т/год), комбикормовый завод (20 000 т/год) и молокозавод (10 000 т/год), административный центр, наружные и внутренние инженер-

ные сети, газовая электростанция, благоустройство поселка, сельскохозяйственная техника и 10 автомобильных торговых павильонов.

Данный проект будет способствовать укреплению продовольственной безопасности страны. Создается источник налоговых поступлений в бюджеты всех уровней.

Проект позволяет вернуть молодежь на село, воспитать профессиональных фермеров, привлечь выпускников сельскохозяйственных учебных заведений.

Улучшение качества жизни сельских жителей одно из





важнейших условий возрождения села, повышение престижности сельскохозяйственного труда и формирования среднего класса на селе. За счет использования типовых технологических решений и созданной компанией – интегратором автоматизированной системы управления проектом возможно быстрое развитие программы и тиражирования в различных регионах РФ.

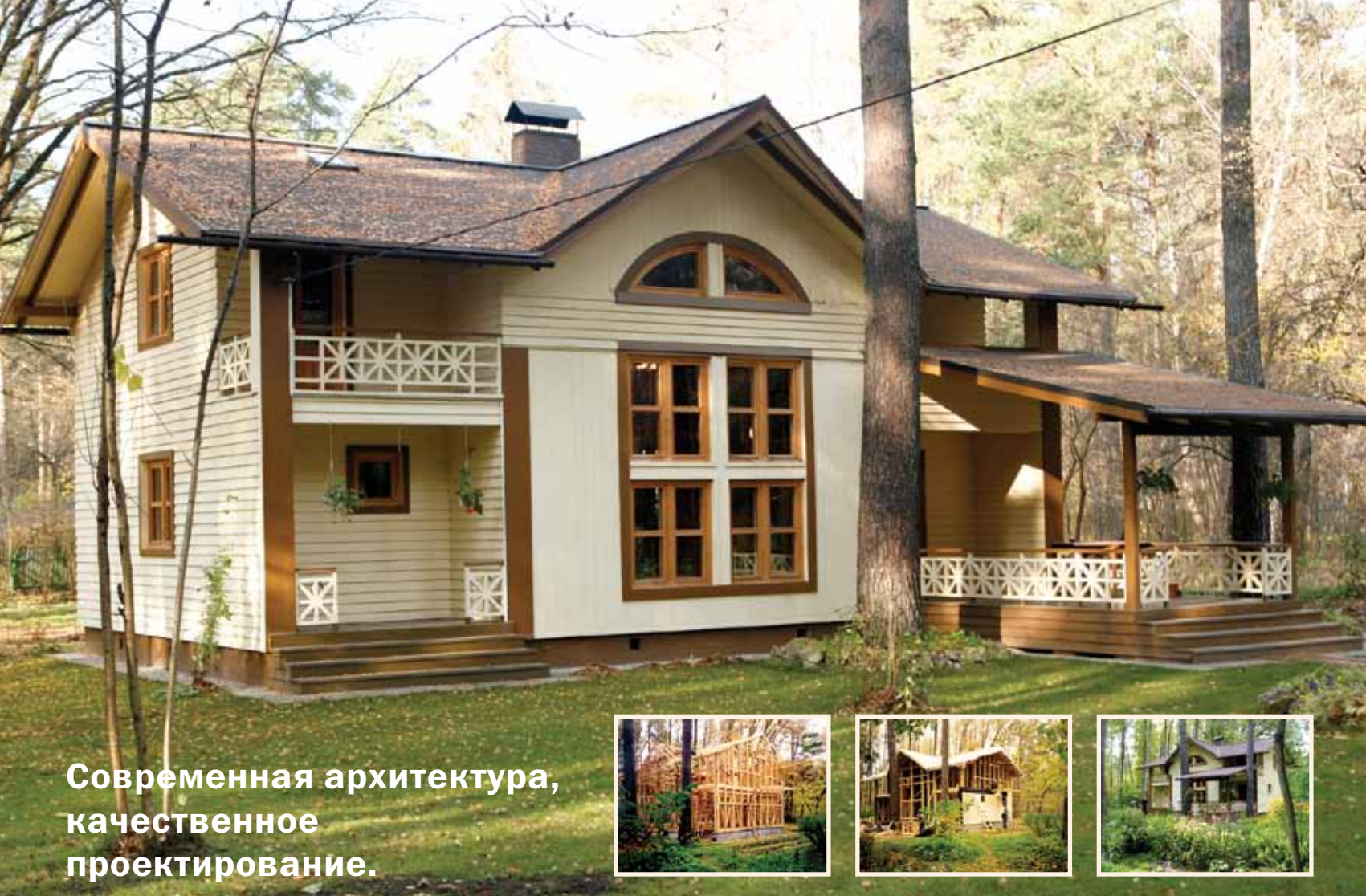
Разработанная концепция управления позволяет объединить десятки тысяч крестьянских фермерских хозяйств в единую производственную систему.

Строительство 15-20 агрокластеров в течение 5-7 лет позволит создать крупнейшего производителя сельскохозяйственной продукции с оборотом около 1,5-2 млрд. долларов в год и создать базу для привлечения инвестиций международных фондов с целью развития сельского хозяйства России.

Текст, фото: Анастасия Александровская
 ananas@agroru.com

А также благодарим журнал «Perfect Agrotechnologies» за предоставленные фотографии





**Современная архитектура,
качественное
проектирование.**



Творческая мастерская заслуженного архитектора РФ, профессора МАРХИ – Фисенко А.А.





ПРОЕКТИРОВАНИЕ СОВРЕМЕННЫХ ДЕРЕВЯННЫХ, БРУСОВЫХ, БРЕВЕНЧАТЫХ, КАРКАСНЫХ ДОМОВ
+7 (903) 615-10-49





на правах рекламы

мебель
дизайн
ИННОВАЦИИ



евроэкспомебель

19-я Специализированная выставка-ярмарка мебели и сопутствующих товаров

17 – 20 мая 2011
Москва, Крокус Экспо



Более 65 000 кв. м. выставочных площадей
Более 1000 участников

60 000 посетителей из всех регионов России
Отправить заявку на участие в выставке: www.eem.ru

Организатор:  **MVK** Тел. +7 (495) 935-81-00

Генеральный
информационный партнёр:



При поддержке:
Министерства промышленности и торговли РФ, Правительства Москвы
Торгово-промышленной палаты РФ, Московской торгово-промышленной палаты

Партнёры:
Ассоциация предприятий мебельной и деревообрабатывающей продукции
АО «Центрмебель», НКО «Союзмебель»

Региональные представительства ЗАО «МВК»: **МВК УРАЛ**: +7 (343) 371-24-76, **МВК ВОЛГА**: +7 (843) 291-75-89

www.eem.ru

www.mvk.ru



евроэкспомебель

19-я Специализированная выставка-ярмарка мебели и сопутствующих товаров

17 – 20 мая 2011
Москва, Крокус Экспо



«ЕВРОЭКСПОМЕБЕЛЬ/ИНТЕРКОМПЛЕКТ»:
ведущие бренды и яркие тренды на весенних выставках в Москве.

С 17 по 20 мая 2011

выставки «ЕВРОЭКСПОМЕБЕЛЬ»
и «ИНТЕРКОМПЛЕКТ» вновь станут центром
притяжения для мебельщиков и их клиентов.

Более 800 компаний из 25 стран готовятся продемонстрировать широкой публике новые коллекции мебели, предметов интерьера, комплектующих, фурнитуры и материалов. Законодатели мебельной моды представят перспективные тренды оформления интерьеров.



Выставку ждут профессионалы – баеры и сетевики, мечтающие обновить ассортимент, а также мобильные покупатели, ориентированные на поиск актуальных новинок.

Здесь можно будет увидеть и приобрести мягкую и корпусную мебель для дома и офиса, спальни, кухни, детскую мебель, светильники и многое другое. Как всегда, производители покажут новые модели и предложат привлекательные цены.

Только выставка «Евроэкспомебель» за 4 дня познакомит с продукцией мебельных фабрик из всех уголков России, а также Италии, Германии, Румынии, Беларуси, Польши и других стран.

В выставках принимают участие: МК «Шатура», «Катюша» («Дятьково»/DMI), «Добрый стиль», МФ «Дана», Profoffice, «Алмаз», ХК «Аскона», DREAM PARK, «Ваш день», «Контекс», «Домотека», «Империя Богачо. Фабрика предметов интерьера», «Леда», «Мебель-Москва», «Столплит», «КостромаМебель», «Домотека», «Модер Индастри», «Орматек», МФ «Яна», «Фратели», «Пинскдрев», «Мебельные решения», «Хефеле Рус», «Валмакс», «Боярд», «МДМ-комплект», «Гагаринский фанерный завод», Gisir Ahsap Profile, Kumassan Mensusat, Sorug, «Аметист», «Окуловский завод мебельной фурнитуры» и другие лидеры отрасли.

Ассоциация российских поставщиков мебельных тканей и комплектующих организует специальные тренд-зоны и мастер-классы для дизайнеров и руководителей мебельных предприятий.

Гости «ЕВРОЭКСПОМЕБЕЛИ» познакомятся с последними тенденциями в дизайне мебели и интерьеров на конкурсе KREATA, а также примут участие в бесплатных консультациях дизайнеров и архитекторов.

Подробная информация о выставках и бесплатные пригласительные билеты — на сайтах:

www.eem.ru, www.interkomplekt.ru



ОЧАРОВАНИЕ СВЕТОМ

KICHLER LIGHTING 

Освещение должно быть комфортным и приятным для восприятия глазами. Особенности света нужно знать и грамотно использовать при выборе светильников.

Компания «Кичлер-Раша» является единственным официальным центром продаж элитного американского светового оборудования KICHLER, которая уже 80 лет является синонимом качества и престижа на мировом рынке светотехнической продукции и предлагает напольные, настенные, потолочные светильники, сказочные хрустальные люстры, изящные канделябры, лаконичные бра, стильные подвесные светильники,

торшеры, светильники садовые – всего более 6 000 наименований.

Для создания оазиса тепла и света практически в любом месте вашего дома, компания KICHLER предлагает коллекции интерьерных люстр, с помощью которых можно создать неповторимый образ пространства и подчеркнуть индивидуальность обитателей в выбранном ими стиле.

www.kichler-russia.ru

Москва, М. «Чистые Пруды», Архангельский переулок, дом 1, оф. 404
Тел.: +7 (495) 517-70-11, +7 (909) 906-30-38







студия **ТРИ** Дизайнера
текстильное настроение

Нас окружает огромный мир! Миллион домов, окон и огней! Миллион маленьких миров. Создавая свой мир, свой дом, свой интерьер, Вы вольны выбирать лучшее. Архитектор строит дом, декоратор создаёт удобное внутреннее пространство. Всё это приносит Вам спокойствие и уверенность. Но что заставляет Вас возвращаться домой снова и снова? Конечно, уют. Создать его — не простая задача. «Студия текстильного настроения ТРИ Дизайнера» такие задачи решает с удовольствием, легко и профессионально.

Мой дом — моя крепость. А, может быть, тихая гавань? Или уютный уголок? А, может, жаркие прерии? Возможности современного строительства и декорирования поистине безграничны. А современный текстиль просто поражает разнообразием, давая дизайнерам все шансы для воплощения самых смелых идей заказчика. Любые стили и направления — дизайнеры готовы дерзать!

В нашей студии представлены различные коллекции тканей от лучших производителей Европы и США. Великолепный бархат, шелка с вышивкой, ткани с металлизированными нитями, ткани с натуральными волокнами. Самостоятельно подобрать текстиль для дома — задача очень сложная, поэтому лучше довериться профессионалам. Работая над проектом, мы создаём несколько эскизов моделей для каждого окна, что даёт заказчику возможность выбрать более приемлемый вариант как по эстетической, так и по ценовой категориям. Свою работу мы делаем с удовольствием и выполняем её от А (дизайн-выезд + замер) до Я (установка под ключ).

Важнейшая задача дизайнера — цельность интерьера, поэтому при декорировании окна часто используются не только ткани, но и целый ряд технических изделий (карнизы различных конфигураций, рулонные шторы, шторы плиссе, горизонтальные и вертикальные жалюзи, системы для зимних садов, маркизы), способствующих должным образом завершить образ помещения.

На работу как на праздник! Это вовсе не саркастическое утверждение, а наша действительность! И каждый день в уютной студии мы создаём комфорт и хорошее настроение. Мы ценим индивидуальность наших заказчиков, поэтому каждый наш новый проект неповторим.

г. Москва, ул. Свободы д. 15\10
Тел.: +7 (495) 766-10-55, 491-64-11
tridizainera@rambler.ru
www.fordecor.ru





ХОЗЯЙСТВЕННАЯ ЗОНА

Камин в вашем доме
Владимирский гончар



КАМИН В ВАШЕМ ДОМЕ

Если бы среди россиян был проведён опрос на тему «Хотели бы вы иметь в своём доме камин?», большинство ответов наверняка прозвучало бы утвердительно: «Да». Ведь камин — это не просто источник тепла и света. Это нечто большее — символ домашнего очага, крепких семейных уз, уюта и надёжности родных стен.

Установить камин в своей квартире или загородном доме вполне реально. Технология его постройки не так уж сложна, главное — предусмотреть все нюансы, связанные с проектированием и подготовкой места для его размещения, выбрать качественные строительные материалы, в которых сейчас недостатка нет. Если камин планируется возвести в городской квартире, для начала нужно выяснить, имеется ли в доме дымоход. После этого — рассчитать, выдержит ли пол вес камина (который равен примерно полутора тоннам). Ну и конечно, перед установкой камина в многоквартирном доме требуется получить разрешение комиссии, ведь зачастую выясняется, что конкретное здание не рассчитано на дополнительную нагрузку, связанную с весом настоящего камина — и в этом случае, увы, придётся довольствоваться электрическим. А удобнее всего строить камин в загородном доме, где заранее (лучше всего — на этапе проектирования здания) можно предусмотреть все необходимые нюансы для его возведения.

СОСТАВНЫЕ ЧАСТИ КАМИНА

Прежде чем говорить о проектировании, выясним, из каких частей состоит камин. Традиционно считается, что главная часть камина — внутренняя, которая «отвечает» за выполнение основной функции — обогревать помещение. Внешняя часть камина — декоративная, она может быть оформлена по-разному, ведь её задача состоит в том, чтобы выразить

эстетические притязания хозяев дома.

«Внутренности» камина состоят из следующих основных частей:

- **Каминный стол** — основание камина из огнеупорных материалов, которое защищает от возгорания пол рядом с камином.
- На каминном столе находится **предтопочная площадка**.
- **Топливник** - углубление из кирпича, место, где сгорают дрова.
- **Подтопливник** — нижняя часть топки, которая выполняется из жаростойких материалов.
- **Дымоход (конвектор)** — это путь, по которому дым выходит к трубе, а затем — наружу. По форме дымоход напоминает колпак (широкий внизу и постепенно сужающийся кверху).
- **Поддувало (поддувальный канал)** — отверстие для подачи воздуха для топки.

Декоративная составляющая камина представляет собой портал (внешняя часть, которая обрамляет топку). Верхняя грань портала называется каминной доской. На каминной доске ставятся часы, фотографии.

Помимо этого, есть ряд приспособлений для более удобной и безопасной эксплуатации камина:

- Колосниковая решётка находится в основании топки и помогает распределить поступающий туда воздух.

- Зольниковая камера — металлический ящик, требующийся для очистки камина от золы.
- Шибер, или дымовая задвижка, служит для регулирования тяги и может быть разных видов: «баран» (вращающаяся), модератор (в виде диска), традиционная (выдвигаемая).
- Дефлектор — насадка на трубу для защиты от ветра.
- Искроулавливатель — насадка на трубу, предохраняющая дом от пожара.
- Хайло, или дымосборник.

Камин — устройство, требующее внимательного отношения к каждой своей детали. От того, насколько грамотно будет построен камин, зависит безопасность и комфорт жильцов дома.

ВЫБИРАЕМ МЕСТО ДЛЯ РАЗМЕЩЕНИЯ КАМИНА

Попробуйте представить себе топящийся камин. Скорее всего, первое, что придёт вам в голову — это потрескивающие дрова и живое пламя в открытой топке, на которое, кажется, можно смотреть бесконечно: оно завораживает, умиротворяет, расслабляет. В этом-то и заключается особая привлекательность камина, которая (отличающая его) отличает его от обычной печи. Однако в практическом смысле (обогрев помещения) камин несколько проигрывает печи. Камин обогревает помещение лучистой энергией, которая появляется на сильно нагретых поверхностях стенок камина. Это позволяет очень быстро нагреть помещение, однако в целом КПД камина составляет около 15%. Это связано с тем, что камин не рассчитан на длительное сохранение тепла — он обогревает помещение лишь в момент сгорания топлива. Повысить КПД камина можно — для этого выберите для своего камина «правильное» место. Главное, чтобы камин был защищён от сквозняков, поэтому не устанавливайте его напротив окон и дверей. Лучше всего строить камин у внутренней стены помещения.

Сам дом обязательно должен быть грамотно утеплён, чтобы сохранить тепло, которое даёт камин: для теплоизоляции стен и пола существуют специальные материалы (например, плиты ROCKWOOL из каменной ваты), а окна и двери необходимо качественно уплотнить. Кстати, комната, в которой планируется разместить камин, по площади не должна быть меньше 20 кв. м — иначе не будет достаточного объёма воздуха для топки. И конечно, камин должен быть обращён порталом в центр комнаты, чтобы можно было любоваться горящим пламенем.

Перед камином хорошо освободить пространство, где будут играть дети, и поставить кресла для взрослых. И тогда огонь, таинственно мерцающий по вечерам в топке камина, послужит, как считали древние, надёжным оберегом семьи.

КАК ПРАВИЛЬНО РАССЧИТАТЬ ПАРАМЕТРЫ КАМИНА?

Мечта о красивом и безопасном камине в собственном доме обязательно воплотится в жизнь, если внимательно отнестись к его проектированию.

Чтобы правильно построить камин, нужно грамотно рассчитать его параметры. На этот этап работы надо обратить особое внимание: если камин слишком велик, в доме будут сквозняки; а если чересчур мал — помещение будет обогреваться плохо. Главная цель правильного проектирования — чтобы все составляющие части камина пропорционально соответствовали друг другу и размерам комнаты. Есть определённые требования к проектированию частей камина.

1. Внутренняя часть камина

- Глубина фундамента камина составляет 1,5 метра.
- Выступ предтопочной площадки должен быть не менее полуметра в длину и 21-30 см — по бокам.
- Топливник:
- Высота топливника должна соответствовать 3/5 или 4/5 от его ширины.
- Глубина топливника должна быть равной 1/3 от его высоты. Если топливник слишком глубокий, КПД камина значительно снижается, а если, наоборот, очень мелкий — то в комнату может попадать дым.
- Важно, чтобы стенки топки были наклонными, так как это позволяет лучше отразить энергию.
- Площадь пода топливника должна быть равна 0,7 от площади портала в целом.
- Внутреннее сечение поддувала должно быть не меньше 200 кв. см.
- Дымоход. Следует заметить, что дымоход у камина должен быть отдельный, выше, чем печной, и с толстыми стенками, так как для топки требуется больше воздуха. Толщина стенок дымохода камина равна половине кирпича. Внутреннее сечение дымохода рассчитывается с учетом площади портала (0,1 — 0,15 от площади портала). Площадь поверхности дымохода рассчитывается в зависимости от объёма топки.
- Труба для камина значительно выше, чем для печи. Может быть, именно поэтому каминную, а не печную трубу выбрал



по легенде для своей «посадки» Санта-Клаус. Высота трубы над уровнем крыши составляет 1 метр, а её внутреннее сечение минимально составляет 140 на 270 мм.

2. Декоративная часть камина

Высота портала рассчитывается так: измеряется глубина топки, затем полученные данные увеличиваются вдвое. Площадь портала должна быть равна 1/50 от площади помещения, где будет находиться камин.

Правильно спроектированный камин наиболее удачно впишется в помещение и будет качественно обогревать его. Поэтому подходить к проектированию следует по принципу: «Семь раз отмерь» — несколько раз проверить расчёты, прежде чем приступить к строительству.

СТРОИМ КАМИН

Перед постройкой камина необходимо предварительно заготовить все строительные материалы. Камин принято возводить из материала, из которого сделано само здание. Если же коттедж деревянный, камин может быть из любого материала. Новшеством в этой сфере считаются бетонные каминные, но технология их возведения очень сложна. Проще всего построить камин из кирпича или из камня, так как технология строительства во многом схожа с кладкой обычной печи.

Итак, давайте разберёмся, какие материалы потребуются для возведения камина.

Для строительства фундамента камина нужен бетон и бутовый камень. Основной материал для кладки камина — кирпич (помимо обычного красного качественного кирпича потребуются огнеупорный кирпич для топливника).

Раствор готовится из глины и кварцевого песка.

Выравнивание стенок камина перед облицовкой делается при помощи гипсокартонных листов. При покупке гипсокартона примите во внимание, что листы потребуются и для сооружения защитного короба для правильной изоляции трубы (об этом речь пойдёт ниже).

Для футеровки (укладывание огнеупорных плит в топливнике для лучшего отражения лучистой энергии) подойдут стальные листы.

Облицовка камина осуществляется самыми разными материалами на выбор хозяина: изразцами, керамической или мраморной плиткой. Можно купить готовые наборы для камина, в комплект которых, помимо облицовочных материалов, входит раствор и все необходимые для работы детали (перемычки, анкеры).

Чтобы изолировать трубу, не обойтись без плит из каменной ваты (лучше всего для этой цели подойдет продукция компании ROCKWOOL — плиты Fire Batts). Каменная вата ROCKWOOL выдерживает температуру до 1000°C.

Не забудьте приобрести и полезные «аксессуары» для камина: колосниковую решётку, дефлектор, искроулавливатель, шибер, зольниковую камеру, хайло, поддувальные дверки.

При возведении камина не экономьте на строительных материалах. Надёжный камин можно построить только из качественной продукции, и тогда он долго будет согревать дом, дарить тепло и сказочное настроение, особенно зимой.

Возведение камина проходит в несколько этапов:

После кладки фундамента начинается строительство корпуса камина. По мере готовности топливника выполняется укладывание огнеупорных плит для отражения лучистой энергии (футеровка). Облицовывается камин после выравнивания его стенок гипсокартонными листами.

Заметим, что перед началом работ нужно сделать отверстие в полу для заливки фундамента, а в чердачном перекрытии — для установки трубы. Кстати сказать, отверстие в крыше делают, когда приступают к работе на кровле.



Конечно же, камин в вашем доме должен быть надёжным. Поэтому при строительстве и эксплуатации камина учитывайте все требования пожарной безопасности:

- Изолируйте деревянные части дома вблизи камина (пол, стены) так, чтобы они не нагревались. Для этого перед топливником положите стальной лист, а стены можно изолировать плитами из каменной ваты Rockwool Fire Batts, которые монтируются при помощи клея на цементной основе. Стыки между плитами проклеиваются высокотемпературным алюминиевым скотчем.
- Чердачное перекрытие засыпьте песком или землёй.
- Грамотно изолируйте негорючими материалами дымоход и трубу. На трубу установите искроулавливатель. Для изоляции части дымохода, находящейся в помещении, соорудите над камином короб (например, из гипсокартона на металлическом каркасе). Изнутри этот короб обшивается плитами из каменной ваты Rockwool Fire Batts. Фольгированная сторона изоляционных плит должна быть обращена к трубе. В местах примыкания трубы к элементам здания (деревянные потолки, балки и т.д.) необходимо увеличивать слой изоляции.
- Используйте для камина только то топливо, на которое он рассчитан (уголь, брикеты, дрова).

Камин в загородном доме создаёт неповторимую волшебную атмосферу уюта. Горящее пламя дарит человеку не только тепло, но и ощущение защищённости. Возможно, поэтому для многих семей камин — это необходимая деталь, без которой дом нельзя считать настоящей крепостью.

Чтобы построить камин, вовсе не обязательно изучать специальную литературу и делать его своими руками. Можно обратиться за помощью к опытным мастерам. В любом случае обязанностью хозяина дома остаётся предусмотреть перед постройкой камина всё необходимое: приобрести качественные материалы, проследить за процессом проектирования и, что самое важное, принять противопожарные меры.

Качественный камин, возведённый с учётом правил пожарной безопасности, будет долгое время радовать хозяев дома стильной красотой своего декора и особым теплом живого огня.

Ольга Сластикова

Использованы фотографии
Керамической мастерской «Изразец», г. Москва

Изразцы

Производим толстостенные изразцы для облицовки печей и каминов, с гладкой и рельефной поверхностью, с ручной росписью и деколью, полихромные и монохромные. Предлагаем изразцовую керамику для оформления интерьеров и фасадов зданий. Выполняем комплекты для изразцовых печей и каминов любой сложности: от эконом-вариантов до элитных композиций.

- Производимые изразцы являются толстостенными, за счет чего имеют более высокие показатели термостойкости и теплоёмкости, долговечности. По сравнению с тонкостенными изразцами, изготавливаемыми в основном в России, толстостенные изразцы отдают большее количество лучистого тепла, необходимого здоровью человека.
- Изразцы производятся литьевым методом, который позволяет выпускать изделия высокой геометрической точности с наименьшими трудозатратами. Погрешность по сторонам изразцов составляет 0,5-1,5мм. Качественные ровные изразцы не требуют тщательной подгонки, что ведет к значительному сокращению времени их монтажа.
- Наша технология допускает выполнение высокого рельефа - до 1,5 см от основания плиты, что вместе с применяемой техникой росписи значительно повышает художественную выразительность изразцов.

Производство

Россия, 600009, г. Владимир, ул. Электrozаводская, д.5

тел. (факс) +7-4922-35-51-64; тел. +7-915-767-15-57

e-mail: info@vladgonchar.ru

www.vladgonchar.ru



26-29 АПРЕЛЯ 2011

СОЧИ, Павильоны у Морпорта

2011
СТРОЙИНДУСТРИЯ



IX СТРОИТЕЛЬНЫЙ ФОРУМ

СТР

СПЕЦИАЛИЗИРОВАННЫЕ
ВЫСТАВКИ



АРХИТЕКТУРА. СТРОИТЕЛЬСТВО. БЛАГОУСТРОЙСТВО. ЖКХ



СПОРТИВНЫЕ ОБЪЕКТЫ – ПРОЕКТИРОВАНИЕ, СТРОИТЕЛЬСТВО, ОСНАЩЕНИЕ



КЛИМАТИЧЕСКИЕ СИСТЕМЫ. ТЕПЛО-, ГАЗО-, ВОДОСНАБЖЕНИЕ



ЭНЕРГОСНАБЖЕНИЕ И ЭЛЕКТРОТЕХНИКА В СТРОИТЕЛЬСТВЕ



СТРОЙСПЕЦТЕХНИКА. ДОРОГА. ТОННЕЛЬ



ДОМ. ДАЧА. КОТТЕДЖ. ДЕРЕВЯННОЕ ДОМОСТРОЕНИЕ. ЛАНДШАФТНЫЙ ДИЗАЙН.



ДИЗАЙН ИНТЕРЬЕРА, ЭКСТЕРЬЕРА. ДЕКОР



ЭКОЛОГИЯ. БЕЗОПАСНОСТЬ

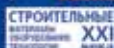
Генеральный информационный спонсор:



Специальный информационный партнер:



Главный информационный партнер:



Генеральный интернет-партнер:



Выставочная компания «Сочи-Экспо ТПП г. Сочи»
Тел./факс: (8622) 648-700, 642-333, (495) 745-77-09
e-mail: stroyka@sochi-expo.ru; www.sochi-expo.ru
Официальный спонсор: Группа компаний «Ивент-Сервис»





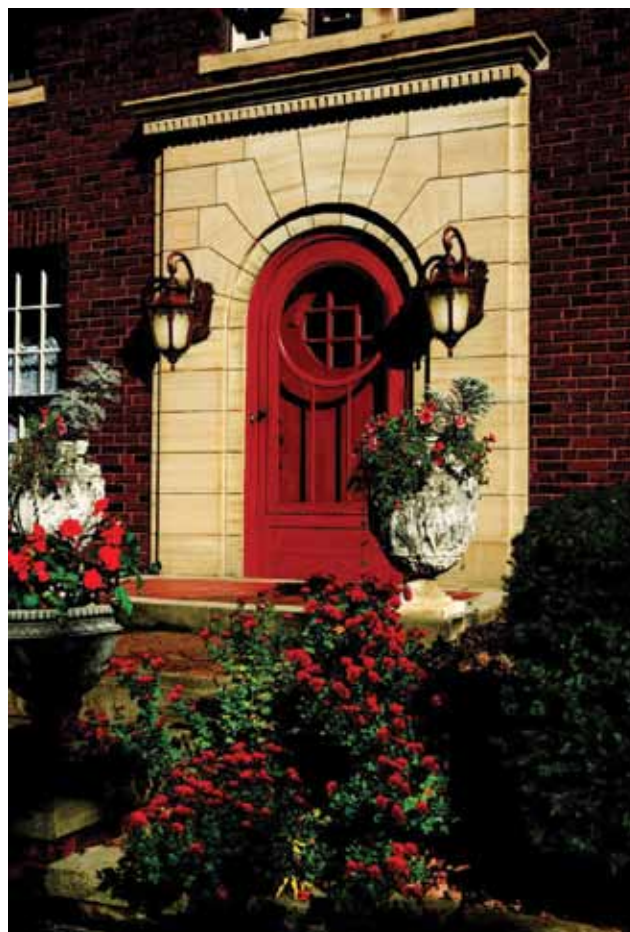
ЗОНА САДА И ОГОРОДА

Kichler

Эрмон

Тандыр — уникальная
керамическая печь для
домашнего использования

Искусство под открытым
небом



KICHLER
LIGHTING 

Компания «Кичлер-Раша» является единственным официальным центром продаж элитного американского светового оборудования KICHLER, которая уже 80 лет является синонимом качества и престижа на мировом рынке светотехнической продукции и предлагает большое разнообразие садово-парковых фонарей от изысканного барокко до сдержанного модерна.

www.kichler-russia.ru

г. Москва, М. «Чистые Пруды» Архангельский переулок, дом 1,офис 404
Тел.: +7 (495) 517-70-11, +7 (909) 906-30-38





Эрмон

НАША КОМПАНИЯ ОБЪЕДИНИЛА ВЫСОКОКЛАССНЫХ СПЕЦИАЛИСТОВ — ЭТО ДИЗАЙНЕРЫ, ПРОЕКТИРОВЩИКИ, ИНЖЕНЕРЫ И МОНТАЖНИКИ.

Высококвалифицированные специалисты нашей компании выполняют проектные и монтажные работы по архитектурно-художественной подсветке ландшафта и фасада здания. Мы применяем, как профессиональное оборудование на 12 вольт, так и оборудование на 220 вольт, известных американских фирм: **CAST lighting, KICHLER lighting, UNIQUE lighting.**

- Архитектурно-художественная подсветка ландшафта и фасада здания.
- Электрика квартир и загородных домов.
- Системы отопления, водоснабжения и канализации.
- Рольставни, ворота, заборы.



ООО «Эрмон»

Тел.: +7 (495) 500-66-30

Тел./факс: +7 (495) 660-34-16

E-mail: info@ermon.org

Адрес: Москва, Архангельский пер. дом 1 офис 404





Уникальная
керамическая печь

ТАНДЫР

ДЛЯ ДОМАШНЕГО ИСПОЛЬЗОВАНИЯ

Кто бывал в Узбекистане — помнит, что такое горячая, только что вынутая из печки-тандыра, лепешка со свежей зеленью и куском сыра. К полному ощущению счастья можно добавить только пиалу обжигающего чая и лежанку, покрытую коврами, чтобы наслаждаться пиршеством, завалившись на бок. Впрочем, для приема пищи в горизонтальном положении существуют специальные рестораны (дорогие и не очень) с восточными названиями, а печи, называемые тандырами, перестали быть такой уж редкостью. Во всяком случае, в Москве их «развелось» множество...

Каждая такая печь, если только она правильно построена настоящими выходцами с Востока, представляет собой памятник древней кулинарной культуры. Тандыры бывают самыми разными по форме и по назначению: в одних пекут хлеб, в других — только самсу (пресные лепешки с бараниной и курдючным салом), а, в третьих, жарят мясо. Печь эта может находиться на специальном возвышении и иметь форму половинки огромного яйца с большим отверстием сбоку. Стенки толстые, обмазанные глиной. Эта «половинка яйца» разогревается или древесным углем, или в городских условиях — газовой горелкой. А чтобы жар не уходил, входное отверстие этой «норы» плотнозакрывают крышкой.

Наши тандыры изготавливаются из шамотной массы при температуре обжига свыше 1000 градусов Цельсия. Стальная окантовка — гнутьё с элементамиковки позволяет тандыру сохранять целостность при транспортировке и является как бы его скелетом. Особенности: вертикальное расположение шампуров, равномерность температуры приготовления за счёт высокой теплоёмкости огнеупорного корпуса печи.





ПОДГОТОВКА К РАБОТЕ:

Снять большую верхнюю крышку и открыть поддувало. Заложить сухие дрова внутрь корпуса на колосник не более, чем на 2/3 объёма печи. Разжечь печь. Набор рабочей температуры определяется визуально, примерно около 1 часа (на внутренних стенках должна исчезнуть копоть, т.е. они должны стать чистыми). По окончании горения необходимо убедиться в отсутствии непрогоревших дров, после чего необходимо частично освободить тандыр от углей с помощью кочерги, закрыть верхнюю крышку и поддувало. При максимальном разогреве допускается появление волосяных трещин, не влияющих на работу печи.

ПРИГОТОВЛЕНИЕ:

Закреть поддувало, навесить шампуры с мясом, закрыть верхнюю и маленькую крышку. Время приготовления определяется опытным путём (ориентировочно первая загрузка готова через 9-13 минут). Процесс приготовления происходит за счёт теплоотдачи и инфракрасного излучения внутренней поверхности печи, что обеспечивает равномерность прожаривания, сочность и высокие вкусовые качества продукта. Наряду с шашлыком в тандыре можно запекать целиком птицу, рыбу, дичь, самсу, лепёшки.

Тандыр предоставляет еще один серьезный аргумент к давнему подозрению, что ценность пресловутого прогресса крайне сомнительна: судите сами — суперсовременной электробритвой никогда не побрееешься так гладко, как бритвенным станком или опасной бритвой. Никакой электронагреватель или газовый камин не может сравниться с открытым огнем. И уж каша, упревшая в русской печи, даже близко не напоминает свой аналог из духовки. А гриль — хоть и с числовым программным управлением — никуда не годится в сравнении с тандыром.



Уникальная керамическая печь ТАНДЫР ручной работы для приготовления шашлыка, мяса, рыбы, птицы, самсы. Все традиционные блюда в тандыре обретают новые вкусовые качества. Идеально вписывается в любой ландшафт!

www.tandyr.ru
Тел.: +7 (495) 769-38-98

ИСКУССТВО ПОД ОТКРЫТЫМ НЕБОМ

Оказаться в сказке, не покидая свой участок, вовсе не обязательно иметь волшебную палочку, ковер самолет или другой сказочный предмет.

В роли волшебника может выступить Александр Савелов – генеральный директор ООО «Каскад-экс». Творить чудеса — дело всей его жизни.

Александр с давних пор мечтал создавать вокруг людей что-то такое, что будет радовать глаз, греть душу, настраивать на позитивный лад. Вот и пришла идея вернуться в наше прошлое, русское прошлое. Малые архитектурные формы, которые придумывает, разрабатывает и создает мастер являются примером деревянного зодчества. Выбранный стиль, скорее порыв души, нежели дань моде. Несколько лет назад это были деревянные фигуры и стандартные малые архитектурные формы. Мастер задумался, как придать его изделиям неповторимый, оригинальный образ. Стали использовать в

производстве неординарный материал: корни, коряги, необработанные стволы, камыш и многое другое.

Работа с деревом – искусство особенное, обрабатывая его, каждый мастер должен использовать в полной мере естественные выразительные возможности дерева, фактуру, текстуру, простые геометрические формы материала.

Большинство произведений мастеров ООО «Каскад-экс» имеют помимо большой эстетической ценности и функциональное значение. Беседки, качели, парковая мебель, когда все это выполнено в едином русском стиле, изделия становятся не просто украшением приусадебного участка, а настоящим произведением малого архитектурного искусства под открытым небом.





СТРОИТЕЛЬНО-ПРОИЗВОДСТВЕННАЯ ФИРМА «КАСКАД-ЭКС»

Весьма выигрышно в любом дворе смотрится телега, которая может служить в качестве грядки или клумбы, и придавать неповторимый колорит всему приусадебному участку. Не менее оригинально смотрится колодец, он может также служить декоративным сооружением – клумбой, а может выполнять свои главные функции.

В арсенале работ, выполненных под руководством Александра, уже не просто единичные изделия, обустроены целые хозяйственные дворы, начиная с загона для павлина и заканчивая конюшней.

Все выполненные работы имеют свою историю и форму. Даже если произведения одинаково называются, они совсем не похожи друг на друга. Хотя трудно что-либо противопо-

ставить природной красоте древесины, тепло рук мастеров делает их еще более живыми и дышащими.

Мечта Александра – построить русскую деревню. Возрождение русского зодчества необходимо для того, чтобы показать особенности древнего ремесленного искусства. А будущим поколениям необходимо хранить богатое историческое наследие.

ООО «Каскад-экс»

107031, г.Москва, Ул.Кузнецкий мост, дом 20/6

+7 (495) 625-65-26, 623-04-08, +7 (916) 370-70-52

Kaskad-ex@yandex.ru, www.kaskad-ex.ru



Форум индивидуального и
малоэтажного домостроения



Ландшафтный дизайн
Приусадебное хозяйство



15-17 ФЕВРАЛЯ

место проведения:
Государственный региональный
выставочный центр
ул. Громова, 145

(343) 310-03-30

организатор:
УРАЛЬСКИЕ ВЫСТАВКИ

www.uv66.ru



**ЗОНА ОТДЫХА И
НЕДВИЖИМОСТИ**

ПРОШЛОЕ И НАСТОЯЩЕЕ

Свято-Алексиевская
Пустынь —
феномен экологии
жизненного пространства

Чудеса в решетке
в Тридевятиом царстве
круглый год

Фарфор и керамика Гжели

СВЯТО-АЛЕКСИЕВСКАЯ ПУСТЫНЬ



ФЕНОМЕН ЭКОЛОГИИ ЖИЗНЕННОГО ПРОСТРАНСТВА

Экологию жизненного пространства составляет не только экология природной среды, но в гораздо большей степени экология духовного мира человека. Более того, экология природной среды обитания является лишь функцией, результатом, итогом экологии духовной жизни человека, и без исправления этой последней немислимо и бессмысленно пытаться исправить первую.

Начало деятельности Обители было положено в 1991 – 1992 году. Вначале возникла небольшая группа единомышленников, которые решили строить свою жизнь в соответствии со своими жизненными идеалами. Среди них были священники и миряне, монахи и учёные, земледельцы и музыканты, художники, искусствоведы, одинокие и семейные, взрослые и дети, высокообразованные и полуграмотные дедушки и бабушки. Такой сложный состав диктовал непростую структуру Пустыни — соединение мужской и женской монашеских общин, общины мирян, приютов для престарелых и детей-сирот. Это также всевозможные учреждения при них – школы, библиотеки, коммунальное и земледельческое хозяйство, различные мастерские и студии и многое другое. «Монастырь для мирян», или «Монастырь и для мирян» – называют жители Пустыни свою Обитель.

ГИМНАЗИЯ

В 1995 году создана Православная Классическая Гимназия Свято-Алексиевской Пустыни. Первоначально в школе было 11 учеников при 7 педагогах. Классической Гимназия названа не для красного словца: в её составе работает небольшое подразделение собственно классического направления, в основе педагогического метода которого лежит изучение «классических» языков — древнегреческого и латыни — и созданной на них гуманитарной культуры. Классические языки и их словесность занимают особое место в христианской науке. Классическая гимназия, будучи школой самого высокого типа и требующая от учащихся незаурядных дарований, усердия и работоспособности, нигде и никогда не была массовой школой для всех, поэтому в классическом отделении обучается лишь меньшая часть детей, остальные учатся в «реальном» отделении Гимназии. Школа имеет лицензию и государственную аккредитацию в статусе гимназии.



В настоящее время в гимназии обучается 170 учеников, работает более 70-ти педагогов. Многие из воспитанников — дети крайне трудной судьбы, с серьёзной педагогической запущенностью, задержкой психического развития. Однако в конечном итоге выпускники гимназии успешно справляются с едиными государственными экзаменами. В целом почти все выпускники поступают в ВУЗы, и лишь немногие в техникумы и колледжи.

КАДЕТСКИЙ КОРПУС

С 1999 года при Гимназии создан кадетский корпус (полное название «Сухопутный Святого Благоверного Великого Князя Александра Невского Кадетский Корпус Свято-Алексиевской Пустыни»), в котором в настоящее время воспитывается 60 кадетов, мальчиков с 5-го по 12-й класс. Их воспитанием занимаются офицеры-воспитатели и преподаватели военных дисциплин, — как правило, профессиональные военные. Военно-патриотическому воспитанию кадетов способствует их регулярное участие в военизированных играх и соревнованиях, в т.ч. даже страйкбольных играх. Неизменно в течение 4-5 лет (в т.ч. и в этом году) воспитанники занимают 1-е места на всероссийских соревнованиях среди кадетских корпусов и военизированных детско-юношеских организаций. В 2008 г. они заняли 1-е место на международных соревнованиях по воинскому многоборью среди стран-участниц ОДКБ в Киргизии. В 2009 году на таких же соревнованиях в Казахстане заняли 2-е место.

У Корпуса имеется свой плац для строевых занятий, электронный и пневматический тир, комплект страйкбольного оружия на один взвод, тренажёрный зал, спортплощадка, полоса препятствий.

ИСКУССТВО КУЛЬТУРНАЯ ЖИЗНЬ ПУСТЫНИ

В 2001 году образовано Негосударственное учреждение культуры «Православный Культурный Центр Святителя Филарета Московского». С конца 2009 года при Центре имеется и активно функционирует ансамбль камерной музыки «Ars Musicae», который каждые две недели даёт в Пустыни концерт «живой» классической музыки.

В Обители часто бывают концерты классической музыки — как инструментальной, так и вокальной. Известные камерные оркестры, лауреаты международных премий «Адажио», «Кантус Фирмус», оперный театр «Амадей» и другие бывают частыми гостями: каждый из них даёт в течение года в Пустыни несколько концертов. Бывают концерты солистов, небольших ансамблей и т.п.; выступали Академический хор МГУ, фонд



Спивакова, «Доминант-квартет», многие московские школы искусств — всего до 30 и более в год. Было выпущено два диска с записями концертов «Адажио» в Пустыни.

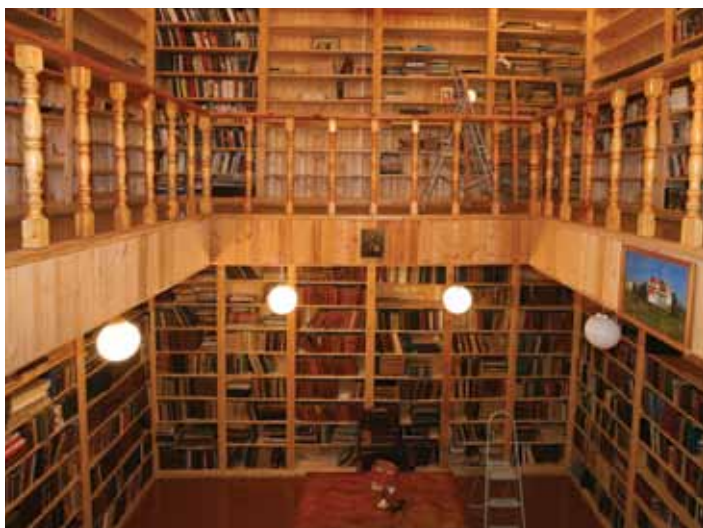
БИБЛИОТЕКА

Занимающая целиком этаж нового корпуса гимназии и ряд других помещений (в сумме более 1000 кв.м) библиотека имеет четыре читальных зала разного назначения и является мощным подспорьем в учебном процессе. В учебной и воспитательной работе активно используется видеотека, насчитывающая более 5.000 кассет и дисков.

Библиотека стала формироваться с самого начала существования Пустыни. И она давно переросла рамки школьной библиотеки. В настоящее время комплекс библиотечных учреждений Пустыни представлен следующими библиотеками: Фундаментальная Библиотека с численностью фонда более 350 тысяч томов, в т.ч. отдел редкой книги и отдел рукописей. Отдельно существуют Арткабинет, Античный кабинет, Пушкинский кабинет, Шекспировский Кабинет, Военно-историческая и военно-учебная библиотека, картографический кабинет. В Отделе мемориальных библиотек в настоящее время хранятся такие серьёзные комплексы, как библиотека академика Б.В. Раушенбаха, библиотека академика В.Г. Фесенкова, библиотека профессора Н.А. Чистяковой и др.

Украшением библиотеки является огромный отдел периодики — порядка 14.000 единиц хранения. За год библиотека





производит свыше 40.000 книговыдач. Обителью осуществляется активная издательская деятельность. Ежегодно издается несколько альманахов, журналов, книги церковного и светского содержания, научные сборники и монографии.

МУЗЕИ

Начало формирования музеев было положено в 1995 году. В 2000 году они были официально зарегистрированы как негосударственное учреждение культуры «Объединённые Музеи Свято-Алексиевской Пустыни». Это сложная и многосторонняя сеть небольших, но серьёзных по своему научно-экспозиционному потенциалу структура. Сегодня структурно она выглядит так:

Музей Путешествий и Великих Географических Открытий; Музей Фёдора Конюхова; Музей Естественной Истории им. А.Е. Микулина; Музей Изыщных Искусств им. П.И. Басманова; Музей Классических Древностей; Церковно — археологический Кабинет; Литературный Музей «Литературная Гостиная»; Музей Книги; Музей Востока; Нумизматический Кабинет; Музей истории школьного дела; Музей научных приборов; Музей казачьего быта; Музей этнографии и народного быта русского народа и др. С 2002 года Объединённые Музеи Свято-Алексиевской Пустыни являются членом Ассоциации естественнонаучных музеев и Союза Музеев России.

Музеями, кроме участия в учебном процессе, ведётся активная просветительская деятельность. За 2009 год Музеи приняли в своих стенах 502 автобусных экскурсии, 233 других экскурсионных групп, 91 группу численностью менее 10 человек. Всего за год Музеи посетили 7161 человек приезжих

посетителей, не считая гостей Пустыни и одиночных посетителей. Учителями Гимназии в музеях было проведено 88 уроков, не считая внеурочных занятий. Невзирая на то, что для Обители это обременительно, тем более, что посещение Музеев и экскурсии бесплатные, а некоторые группы, особенно детские, просят накормить их обедом, что неизменно выполняется, но Пустынь несёт эту тяготу, сознавая, что служит этим святому делу просвещения.

СОЦИАЛЬНАЯ СФЕРА

В Свято-Алексиевской Пустыне проживают люди около двадцати национальностей при полном спектре социального статуса — от самого низкого, почти деклассированного, до людей с положением в обществе, с успешной карьерой и материально весьма обеспеченных.

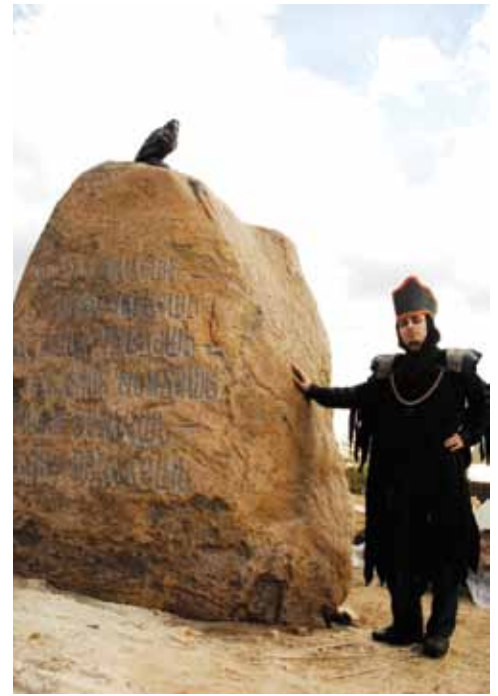
В настоящее время в Свято-Алексиевской Пустыни постоянно проживает свыше трёхсот человек. Из них около двухсот — дети. Примерно 15 — 20% из них — дети насельников Пустыни, остальные — либо дети-сироты, проживающие по направлениям и путёвкам различных государственных и муниципальных учреждений, либо дети в трудной жизненной ситуации, либо дети, зачисленные по заявлениям их родителей на гимназический пансион. Десятки детей-сирот и детей, оставшихся без попечения родителей, детей, по разным причинам оказавшихся в трудной жизненной ситуации, одиноких престарелых и просто попавших в бедственное положение людей получают в Обители приют, кров, хлеб насущный, материальную и юридическую помощь, моральную поддержку.

В последние годы активно ведётся жилищное и хозяйственное строительство. В конце 2008 года сдан тридцатиквартирный жилой дом, в 2010 заложен двадцатиквартирный дом. В 2009 — 2010 г.г. построена великолепная конюшня по евростандартам на 35 лошадей, включающая крытый манеж, душевые и фены для лошадей, ультрафиолетовые облучатели и пр. В прошлом году построены новые мастерские для трудовой школы. Закладываются новая трапезная, больница, новое здание для детского сада. Успешно действуют банно-прачечный комбинат, парикмахерская, стоматологический кабинет.

Совместный труд детей и взрослых на общее благо, праздники и мероприятия, выходы на природу и паломнические поездки — всё это создаёт неповторимый колорит и придаёт особый ни с чем не сравнимый вкус жизни в Свято-Алексиевской Пустыни.

На конкурсе Национальной Экологической Премии «ЭкоМир» в мае 2010 года Свято-Алексиевская Пустынь стала лауреатом 1 степени Национальной Экологической Премии «ЭкоМир».





ЧУДЕСА В РЕШЕТЕ

В ТРИДЕВЯТОМ ЦАРСТВЕ КРУГЛЫЙ ГОД!

С начала декабря 2010 года открывает двери в мир сказок и приключений туристический комплекс «Тридевятое царство».

В Тридевятом царстве, в Тридесятом государстве чудеса в решете водятся, песни льются рекой, хороводы кружатся, да сказки сказываются, угощение царское да подарки разные. Терем дивный стоит, а в нем сказочные герои живут. И стар, и млад рад встрече с доброй сказкой и мудростью народной.

Как войдешь в ворота Тридевятого царства камень увидишь. А на нем надпись: «Пойдешь налево — пузо набьешь. Пойдешь направо — праздник найдешь. Пойдешь прямо — в сказку попадешь!» А также в гости к Сказочнице, Кузнецу, к

мастерицам-искусницам. На детской площадке, выполненной в стиле русского деревянного зодчества — раздолье для игр и забав. В центре расположен царский терем, в котором царь со своей дочерью Василисой проводит прием гостей, здесь же проходят интерактивные игровые и обрядовые программы. От терема отходят тропинки, ведущие к мельнице, избушке Бабы-Яги. Центральная тропинка ведет к музею, посвященному рождению русских сказок. Экспонаты музея — персонажи славянских мифов и сказок.

Приглашаем дорогих гостей на программы: «Царские именины», «Как царь Василису замуж отдавал» экскурсию в терем «Музей рождения сказки».



Заказы и справки по телефонам:

Тел.: +7 (48535) 6-26-54

Факс: +7 (48535) 3-14-51

Моб.: +7 960 545-17-87

www.rayon.pereslavl.ru/tourism

E-mail: fortuna-tour.pereslavl@yandex.ru
mupmr-tcf@pereslavl.ru

Адрес: 152020, Ярославская обл.,
г. Переславль-Залесский,
ул. Комитетская 5

**Муниципальное учреждение
Переславского муниципального района
«Туристический центр «Фортуна»**

Мастерская
Голунова

ФАРФОР И КЕРАМИКА ГЖЕЛИ



Фирма ООО "Гжельские узоры" и Мастерская Голунова В. более 15 лет успешно выступает на рынке производителей художественного фарфора и керамики, это - иконостасы, изразцовые печи и камины, киоты, сувениры и церковная утварь, посуда, созданные в традициях кобальтовой и надглазурной росписи. Так же мы занимаемся созданием экстерьерных фарфоровых икон. Созданию икон из фарфора, предшествовали несколько лет напряженной работы художников и технологов. Фарфор очень хрупкий, деликатный материал. Чтобы смело использовать его в экстерьере, нам пришлось решить множество специфических задач. Например, устойчивость изделий к погодным факторам. Полная водонепроницаемость, экологическая безопасность и механическая прочность достигается с помощью специально разработанных наполнителей. Мы можем гарантировать стойкость красочного слоя и морозоустойчивость изделий в течении 100 сезонов. Цветовая палитра насчитывает не десятки, а сотни оттенков, что позволяет

имитировать природный отделочный и полудрагоценный камень, золото, серебро, платину. Участвуя в многочисленных выставках, мы постоянно ощущаем интерес потребителя к нашим изделиям.

Для изготовления изразцов мы используем беложгущую глину, она (в отличие от красной) обжигается при более высокой температуре, что придает не только особую красоту и блеск, но и высокую прочность. Это дает возможность расширить область применения изделий. Изразец – как универсальный отделочный материал используется не только для печей, каминов, иконостасов, в отделке мебели, но и для оформления фасадов домов, ворот, скамеек, фонтанов и других уличных архитектурных объектов малоэтажного строительства.

Ещё одно из направлений нашей фирмы - керамика из шамотной массы, а конкретно - Тандыры. Тандыр - уличная дровяная печь для приготовления хлеба (самса, лепешки, лаваш) глубоко уходящая корнями в историю востока.

Погодные условия не всегда благоприятны (дождь, сильный ветер или зима) для приготовления пищи в костровом тандыре, да и требуется не мало времени на розжиг правильного костра. Столкнувшись с этой проблемой – пришло решение...

Так родился - «ТАНДЫР-МАСТЕР» первый из любительской линейки, разработан электрическим, как альтернатива всех имеющихся на нашем рынке костровых тандыров и не регулируемых по температуре электрических шашлычниц (именуемых, почему-то тоже тандырами). В «ТАНДЫР-МАСТЕР» созданы высокие профессиональные потребительские свойства, с соблюдением всех гигиенических требований.

ТАНДЫР-МАСТЕР оснащён терморпарой и пультом управления, который позволяет постоянно удерживать нужную температуру внутри надыра, например для приготовления лепешек нужно 160-190 градусов (в зависимости от сорта лепешек), а для мяса 260-290 градусов.

Мы можем предложить Вам, как уже выпускаемые изделия, так и сотрудничество с архитекторами и дизайнерами на этапе проектирования объекта.



ООО "Гжельские узоры" и Мастерская Голунова В.
www.artgzhel.ru, www.tandiri.ru, info@artgzhel.ru Тел.: 8(901)516-44-22



НАШ ВЕРНИСАЖ

«Рождественские
премьеры»
в Малом театре

Художник Безикович
Борис Николаевич
1917-1978

«Фламинго» Хор В.Минина и композитор Юрий Эриксона



РОЖДЕСТВЕНСКИЕ ПРЕМЬЕРЫ В МАЛОМ ТЕАТРЕ

22 января на сцене Малого театра России прошёл уникальный музыкальный вечер — авторская программа композитора Юрия ЭРИКОНЫ «Рождественские премьеры». Музыкальное действо снова порадовало зрителей и любителей музыки неординарностью и свежестью задумок автора проекта.



А.Орлов, Ю.Эриксона, В.Грамматиков

Современный свет, комфортный звук, необычность режиссуры, превратили уютный зал Малого театра в совершенно новую эстетическую площадку, где торжествовали в этот вечер поэзия, фантазия, импровизация, общение композитора с публикой и конечно же необыкновенная музыка, написанная этим уникальным автором.

Десять хоровых премьер а, капелла на стихи М.Лермонтова, А.Ахматовой, М.Эминеску, А.Вознесенского, написанных специально для Московского камерного хора п/у нар. артиста СССР В.Минина, были основой данной программы. Необычным было и то, что каждое новое хоровое произведение для большего проникновения в смысл сочинения, предварялось чтением стихов, на которые композитором и была написана музыка.

Участие в проекте народной артистки России Аллы Демидовой придало особую стильность и ещё большую проникновенность в смысл представленных хоровых произведений.

Как всегда, композитор Юрий ЭРИКОНА



А.Песков, песня «Клоун»



Маэстро и Н.Валевская

не забыл найти место в своей программе и детским коллективам «Светофор» и «Москвичата», с которыми он уже давно и успешно сотрудничает.

Во втором отделении в программе участвовали: актёр-пародист Александр Песков, певица Леонсия Эрденко, а режиссёры кино Станислав Соколов и Александр Орлов, выступая на прославленной сцене театра с тёплыми напутствиями в адрес композитора, продемонстрировали фрагменты совместных киноработ с виновником торжества.

Молодые исполнители Наталья Валевская, Юлия Михальчик, Елена Терлеева и др. — это тоже одна из особенностей проекта «Рождественские премьеры» Юрия Эриконы. Композитор считает своим долгом давать возможность малоизвестным исполнителям выступать перед своей аудиторией для их популяризации и профессионального роста.



Алла Демидова



В.Минин, Ю.Эриксона

В зрительном уютном зале в этот вечер было замечено много известных персон; кинорежиссёр Владимир Грамматиков, актриса Валентина Титова, в том числе и давний товарищ, исполнитель песен композитора любимый многими актёр Николай Караченцов, который по словам Юрия Эдуардовича был участником почти всех его больших музыкальных проектов.

«Рождественские премьеры» были созданы композитором несколько лет назад и проводились в Москве уже несколько раз. Сам автор относится к ним с особой трепетностью и теплотой. Отвечая же на мой вопрос, будет ли продолжение, маэстро Юрий ЭРИКОНА сказал: «Планов и идей много... Но увы, будем ждать первую же возможность для их осуществления. К счастью, «Рождественские премьеры» это уже часть моей жизни и часть меня самого!»

Кирилл Андрианов, музыковед
Фото Юрия Абрамочкина



«Армейский магазин» поздравляет юбиляра

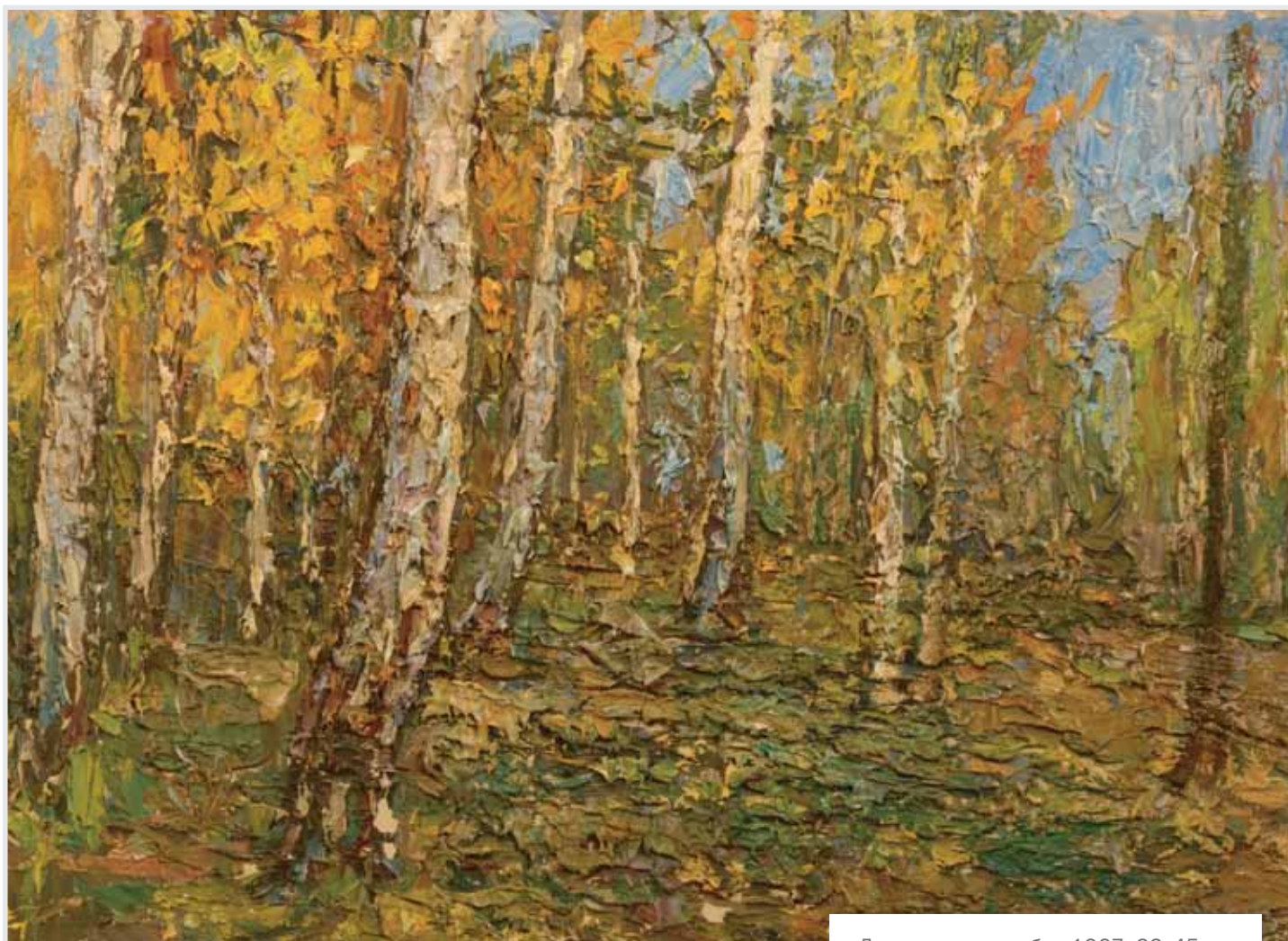
«Работы много, а путь твой найдётся сам» К.Ф.Юон

ХУДОЖНИК

БЕЗИКОВИЧ

БОРИС НИКОЛАЕВИЧ 1917-1978

Б.Н. Безикович родился в 1917г. в Москве. С ранних лет серьезно и много занимался живописью, подрабатывал у отца в типографии. Частое посещение выставок сформировало его вкус и художественные предпочтения, в которых он первое место отдает творчеству К.Ф.Юона, тогда уже маститому и известному художнику.



День осени, октябрь 1967, 33x45 к-м

В 1932 году (ему 15 лет), он пишет письмо Юону с просьбой принять его и посмотреть работы. Юон пригласил юного художника к себе домой, внимательно ознакомился с работами. То, что принес с собой мальчик, ему понравилось, хотя не обошлось без многих замечаний, которые молодой человек принял с благодарностью. Так завязалось знакомство, которое на многие годы определило их отношения, проявившиеся в искренней дружбе. Юон всячески опекал молодого человека, а в 1936 году убедил родителей Безиковича в необходимости получения юношей художественного образования и посоветовал

отправить его в Академию Художеств в Ленинград. Но Безикович остается верен своим принципам действовать самостоятельно. Он предпочитает остаться в Москве и поступает в МАХУ памяти 1905 года.

Педагогами его были: Горелов Г.М., Чирков А.Н., Крымов Н.П., Петровичев П.П.. С самых ранних лет художник проявляет творческую самостоятельность, этим раздражает преподавателей Горелова и других. Но Юонн, а впоследствии и Кузнецов П.В., к которому приходит Безикович на так называемые курсы повышения квалификации, всячески поддерживали



В Загорске, 1971, 35x50 к-м

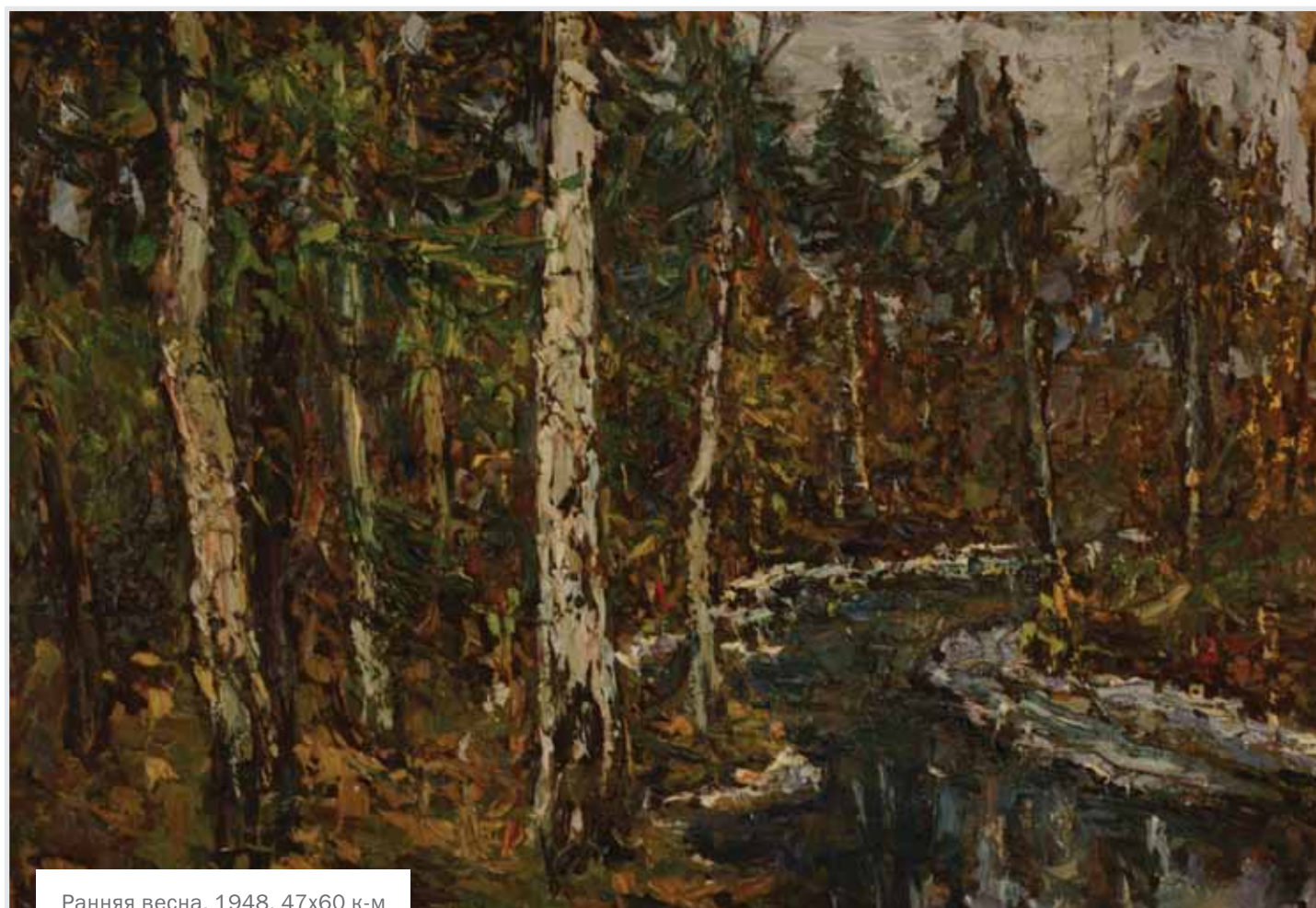


Большой театр, 1956, 34x23 к-м

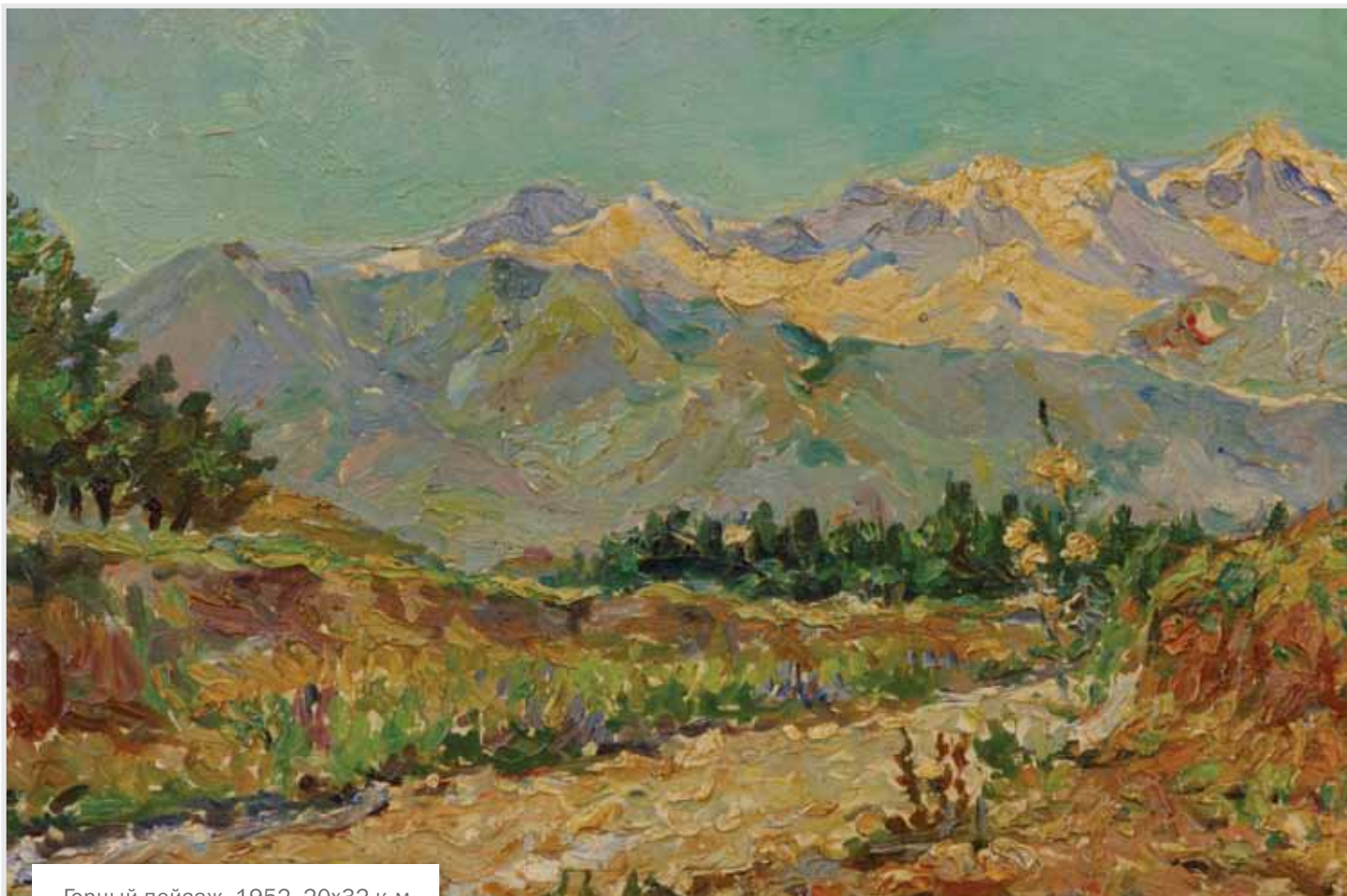
и поощряли его в творческих поисках, им как раз приглянулись его самостоятельность, свидетельствовавшая об индивидуальности и самобытности художника. Юон не уставал повторять: «Работы много, а путь твой найдется сам». Этими его отеческими наставлениями всегда и руководствовался в жизни молодой Безикович. Борис с самого детства не отличался крепким здоровьем, часто болел и периодически лежал в больнице. Это не мешало ему жить полноценной творческой

жизнью, но по достижении призывного возраста не позволило надеть военную форму.

Своему душевному устроению в своем творчестве он был близок к Ван Гогу, а направление, в котором он работал, в то время называлось «формализмом» (буржуазное течение в искусстве) и преследовалось, как противное «соцреализму». Сейчас это называется «русским импрессионизмом» и очень популярно среди ценителей живописи, но тогда, в 1940 году,



Ранняя весна, 1948, 47x60 к-м



Горный пейзаж, 1952, 20x32 к-м

работы в этом стиле были гонимы. Впоследствии его обвинили за буржуазные замашки и исключили из членов МОСХА. Чтобы не попасть под молот репрессий, возможно по совету того же Юона, он, под предлогом поправки своего здоровья, сменил климат, уехав из столицы в Киргизию. Чистый воздух Тянь-Шаня, безусловно, оказался полезным для здоровья опального «формалиста».

Во Фрунзе (Бишкек) он много работает на пленере и преподает в художественных школах. В Союзе Художников Киргизии его творчество оценили по достоинству и сразу приняли в свои ряды. За девять лет, проведенных Борисом Николаевичем во Фрунзе, Союзом Художников Киргизии было проведено несколько его персональных выставок. Сразу после войны стараниями его брата — Юрия Николаевича Безиковича, также художника, книжного графика, Борис Николаевич был восстановлен в членстве МОСХА.

В Киргизии он много работал, написал огромное количество пейзажей, портретов, жанровых работ. Многие из них находятся в Музее изобразительных искусств Киргизии.

Вернувшись из добровольной ссылки, Безикович много ездит по стране, пишет городские пейзажи, природу. В Москве он особенно много работает: храмы, монастыри, старинные русские города Подмосковья, чарующая природа Подмосковья, интерьеры дворцов — все запечатлевает его неутомимая кисть, а чаще мастихин, толстым слоем заполняет картоны красочной феерией таящей загадку философских образов бытия. Он много занимается портретной живописью, создавая портреты простых и известных людей. Как и во Фрунзе, много времени отдает работе с молодежью и детьми, создает знаменитую детскую художественную школу в Тушино, бессменным директором которой остается до конца своих дней. Школа пережила создателя и существует поныне.

В Москве проходили организованные Союзом Художников СССР персональные выставки Безиковича (ДК завода «Серп и Молот», институт Курчатова и др., ДК МИИТА), он всегда был активным участником коллективных московских выставок. Умер художник в Москве в 1978 году в последний день своей персональной выставки (Борис Николаевич принял участие в 38 выставках).

Кроме Фрунзе (Бишкек), работы его находятся в музее Переславля-Залесского, в Ташкенте, в Пржевальске, в Оше, в Москве (бывший музей М.И. Калинина).

Безикович не имел семьи, не гнался за славой, был бесребренником. Он был достаточно известным для своего времени художником, но прожил скромную жизнь. Довольствуясь коммуналкой, никогда не стремился продавать свои картины для обретения каких-то житейских благ. Вернее будет сказать, что он их вообще не продавал. Будучи в жизни одиноким, оставив этот мир на взлете своей славы, он оказался на долго забытым современниками, поскольку заниматься оставшимся после него огромным творческим наследием было некому. Только брат, бережно сохранивший его многочисленные картины, да некоторые ученики еще помнили о нем, поэтому при всем своем необычном чарующем таланте для нас он оказался неизвестным художником. Картины его, пока в основном не разбросанные по разным владельцам, представляют для нас громадную художественную и эстетическую ценность, которую еще предстоит по достоинству оценить нам и нашим потомкам.

Вячеслав Корда

Для ценителей живописи и коллекционеров
Директор «Русской Галереи на Воздвиженке»

Жанна Ситник

Тел.: +7 910 457-91-60



Дом должен быть!...

красивым

и экономичным,

энергоэффективным

и экологичным!

- Архитектурное проектирование жилых и общественных зданий
- Разработка генпланов и архитектура городской среды
- Ландшафтный и интерьерный дизайн
- Энергосберегающие инженерно-конструктивные решения
- Строительство, декоративные и отделочные работы

